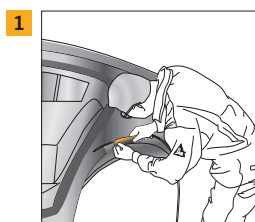
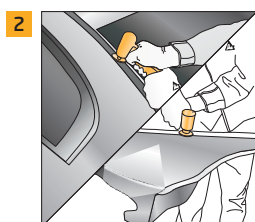


SikaPower®-4720

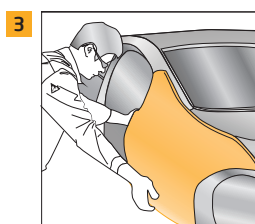
ПОСІБНИК ІЗ ЗАМІНИ ПАНЕЛЕЙ



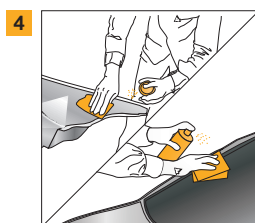
- Розріжте та видаліть пошкоджену панель відповідно до рекомендацій OEM



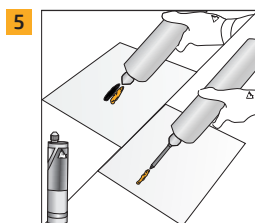
- Шліфуйте місця з'єднання як на кузові автомобіля, так і на новій панелі до чистого металу



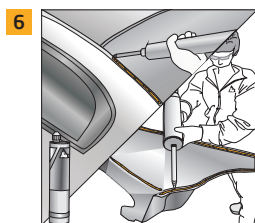
- Випряміть усі металеві частини та вирівняйте їх
- Підлаштуйте панель насухо



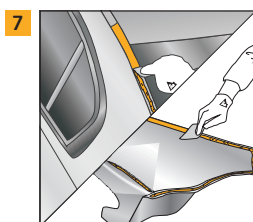
- Очистіть цільові місця з'єднання відповідним розчинником без залишків



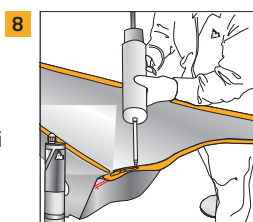
- Перед тим, як приєднати змішувальну насадку, нанесіть трохи матеріалу, щоб обидві смужки компоненту А і Б наносилися рівномірно
- Приєднайте статичну змішувальну насадку і нанесіть невелику кількість клею



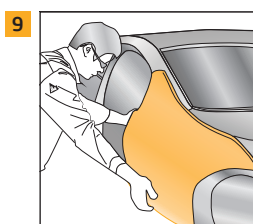
- Нанесіть клейку кульку на всі оголені металеві ділянки обох частин, які потрібно склеїти



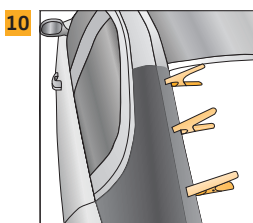
- Пластиковим шпателем нанесіть клей на всі оголені металеві ділянки



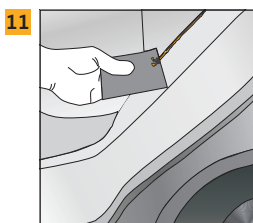
- Нанесіть другий шар клею на нову панель приблизно 5 мм від краю панелі
- Не застосовуйте другий шар у місцях, які будуть зварюватися точковим зварюванням



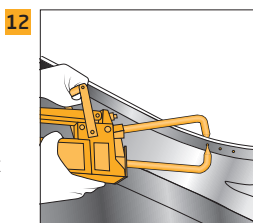
- Прикладіть нову деталь з кузовом автомобіля протягом 60 хвилин після початку нанесення клею



- Затисніть панель у належному положенні, починаючи з кутів, кінцевих точок панелі та у місцях, де присутній натяг під час посадки (зніміть затискачі через 4,5 години)



- Приберіть надлишковий клей уздовж шва



- Продовжуйте зварювання або клеєння у разі необхідності та відповідно до рекомендацій OEM



Температура	Відкритий час	Час використання затискачів	Можливість шліфування	Час відновлення транспортної здатності
10°C	90 хв	16 год	48 год	48 год
23°C	60 хв	4,5 год	16 год	24 год
30°C	30 хв	2 год	6 год	8 год
60°C	60 хв	30 хв	1 год	1 год

¹⁾ Усі часові вказівки дійсні при температурі 23°C (температура середовища та поверхні). Полімеризація продукту залежить від температури та швидше при збільшенні температури і навпаки. Полімеризація може наставати швидше при підвищенні температури до 85°C з використанням інфрачервоних ламп, нагрівальних ковдр або печей. Проконсультуйтеся стосовно інформації про затвердіння продукту у Технічній службі Sika або ознайомтеся з технічною картою продукту.

Застосовуються наші найновіші Загальні умови продажу. Будь ласка, ознайомтеся з найновішою місцевою Технічною інформацією про продукт перед будь-яким використанням.