

## ТЕХНІЧНА КАРТА МАТЕРІАЛУ

## S-Scupper PVC square

## Покрівельна ПВХ-воронка

## ОПИС

S-Scupper PVC square це заводського виготовлення парашетна водовідвідна ПВХ-воронка для плоских дахів за системою покрівельних мембран Sika, які приварюються гарячим повітрям до воронки

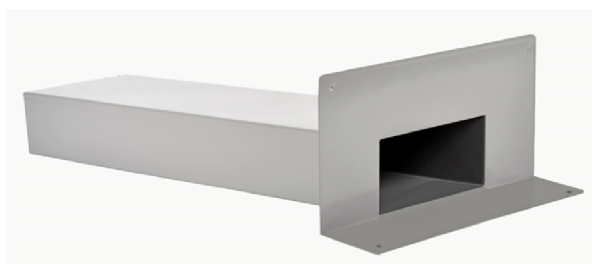
## ЗАСТОСУВАННЯ

S-Scupper PVC square може використовуватися лише досвідченими професіоналами.

- Водовідвідна воронка для використання з ПВХ-мембранами Sarnafil® і Sikaplan®.

## ХАРАКТЕРИСТИКИ / ПЕРЕВАГИ

- Стійкість до УФ впливів
- Мембрана може бути приварена безпосередньо до фланця воронки
- Легкий монтаж
- Приварювання гарячим повітрям



## ІНФОРМАЦІЯ ПРО МАТЕРІАЛ

Хімічна основа	Полівініл хлорид (ПВХ)
Пакування	В залежності від величини замовлення, продукт пакується на палети або в коробки.
Термін придатності	5 років від дати виробництва до моменту укладання
Умови зберігання	Продукт зберігають в оригінальному закритому і герметичному пакуванні в сухих умовах при температурі від +5 °С до +30 °С. Завжди перевіряйте пакування. Не складати палети одна на одну, а також під палети з будь-якими з іншими матеріалами при зберіганні і транспортуванні.
Поверхня	Гладка Колір: Світло сірий (біля RAL 7047)

Розміри	Патрубок зовн.	Патрубок довжина	Патрубок нахил	Фланець
	128 x 68 мм	300 / 500 / 600 мм	5°	320 x 160 x 100 мм
	188 x 88 мм	300 / 500 / 600 мм	5°	380 x 180 x 100 мм
	308 x 88 мм	300 / 600 мм	5°	500 x 180 x 100 мм
	308 x 108 мм	300 / 600 мм	5°	500 x 200 x 100 мм
	508 x 108 мм	300 / 600 мм	5°	700 x 200 x 100 мм
	758 x 108 мм	300 / 600 мм	5°	950 x 200 x 100 мм
	1008 x 108 мм	300 / 600 мм	5°	1200 x 200 x 100 мм

Товщина шару 4 мм

Витрати	Патрубок внутр.	л/с при 35 мм висоті	л/с при 45 мм висоті	л/с при 55 мм висоті	л/с при 65 мм висоті
	120 x 60 мм,	1,30	1,90	2,70	3,50
	180 x 80 мм	1,90	2,80	3,80	5,00
	300 x 80 мм	3,00	4,40	6,00	7,80
	300 x 100 мм	3,00	4,40	6,00	7,80
	500 x 100 мм	5,50	7,90	10,50	13,40
	750 x 100 мм	7,50	11,00	14,90	19,20
	1000 x 100 мм	12,60	17,70	23,40	29,40

## ІНФОРМАЦІЯ ПРО НАНЕСЕННЯ

Зовнішня температура повітря -20 °C мін. / +60 °C макс.

## ІНФОРМАЦІЯ ПРО СИСТЕМУ

Сумісність 3 покрівельними ПВХ-мембранами Sikaplan® і Sarnafil®

## ОСНОВА ДАНИХ МАТЕРІАЛУ

Всі технічні дані в даній Технічній карті матеріалу базуються на лабораторних випробуваннях. Реальні характеристики можуть варіюватися з причин, що не залежать від нас.

## ОБМЕЖЕННЯ

Монтажні роботи повинні виконуватися тільки покрівельниками, які пройшли інструктаж Sika і мають досвід праці з продуктами даного типу.

- Використання S-Scupper PVC square обмежується географічним положенням з середньою місячною температурою до мінімум - 50°C. Постійна середня температура повітря при використанні обмежується до +50°C.
- Використання деяких допоміжних матеріалів, на пр., монтажного клею / розчинників має обмеження до +5°C. Будь ласка, див. відповідні Технічні карти матеріалів.
- Спеціальні заходи можуть бути необхідними при монтажі нижче температури повітря +5°C згідно з

вимогами національних будівельних норм і правил.

## ЗДОРОВ'Я ТА ЕКОЛОГІЧНА БЕЗПЕКА

При виконанні робіт в замкнених приміщеннях необхідно забезпечити вентиляцію свіжим повітрям.

## РЕГЛАМЕНТ (ЕС) NO 1907/2006 - REACH

Цей продукт відноситься до продуктів, які зазначені у статті 3 Регламенту (ЄС) № 1907/2006 (REACH). Він не містить речовин, які виділяються із складу в нормальних або обґрунтовано передбачуваних умовах використання. Згідно статті 31 того ж положення для виводу продукту на ринок, транспортування або використання паспорт безпеки не потрібен. Для безпечного використання дотримуйтеся інструкцій, наведених у цьому паперовому носії даних. Опираючись на наші поточні знання, цей виріб не містить SVHC (речовин, що представляють особливу стурбованість), як зазначено у Додатку XIV Регламенту REACH, або в списку речовин, опублікованих

Європейським Агентством з хімічних речовин у концентраціях понад 0,1%.

## ІНСТРУКЦІЯ З НАНЕСЕННЯ

### МЕТОД / ІНСТРУМЕНТИ ДЛЯ НАНЕСЕННЯ

#### Спосіб монтажу

Див. додаткову документацію, таку як відповідний опис методу, посібник із укладання та робоча інструкція з укладання.

Для дахів з механічним кріпленням саморізи повинні бути запроєктовані з урахуванням вітрових навантажень та розташування об'єкту.

Див. Інструкцію з монтажу: покрівельні мембрани для плоских дахів Sarnafil® і Sikaplan®. Перед монтажем покрівельних мембран, необхідно надійно закріпити S-Scupper PVC square до несучої основи даху/парапету

### МІСЦЕВІ ОБМЕЖЕННЯ

## ПРАВОВА ІНФОРМАЦІЯ

Інформація, і, зокрема, рекомендації, які стосуються способу застосування та кінцевого використання продукції компанії Sika, надаються сумлінно, на підставі наявних досвіду і знань компанії Sika про продукцію, за умов належного зберігання продукції, поводження з нею та використання в нормальних умовах відповідно до рекомендацій компанії Sika. На практиці відмінності між матеріалами, поверхнями і фактичними умовами місця, в якому застосовується продукція, можуть виключати можливість надання будь-якої гарантії щодо товарного стану і придатності для продажу чи придатності для конкретного використання, а також виключати всяку відповідальність, яка може виникнути через будь-які правовідносини, у зв'язку з, або з наданих будь-яких письмових рекомендацій чи інших пропозицій. Замовник продукції повинен перевірити її придатність для передбачуваного застосування і мети. Компанія Sika залишає за собою право змінювати склад своєї продукції. Майнові права третіх сторін повинні бути дотримані. Всі замовлення приймаються згідно з діючими умовами продажів і поставок. Користувачі повинні завжди звертатися до останньої чинної редакції Технічної карти матеріалу відповідного виду, копії якої будуть надані за запитом.

#### Сіка Україна

03038, м. Київ  
вул. Миколи Грінченка, 4  
Тел.: +38 044 492 94 19  
Факс: +38 044 492 94 18  
www.sika.ua

Технічна карта матеріалу  
S-Scupper PVC square  
Липень 2024, Версія 03.01  
020945012050001001

S-ScupperPVCsquare-uk-UA-(07-2024)-3-1.pdf