



ЗАМІНА АВТОСКЛА КАТАЛОГ ПРОДУКЦІЇ

БУДУЄМО ДОВІРУ



ПРОВІДНІ РІШЕННЯ

Розроблено та перевірено для забезпечення максимальної ефективності

SIKA Є ПЕРШОКЛАСНИМ ПОСТАЧАЛЬНИКОМ І ПАРТНЕРОМ З РОЗВИТКУ АВТОМОБІЛЬНОЇ ПРОМИСЛОВОСТІ.

Разом із нашими клієнтами ми допомагаємо створювати автомобілі майбутнього. Рішення Sika для вторинного ринку автомобілів вже більше 30 років рухають глобальну автомобільну промисловість вперед. Наші інтелектуальні продукти поєднують в собі найсучасніші технології з орієнтованими на користувача властивостями застосування, які дозволяють легко і швидко розпочати роботу.

ПРОВІДНИЙ ВИРОБНИК КЛЕЇВ ДЛЯ ЛОБОВОГО СКЛА

З початку 1980-х років Sika виступає серійним постачальником і партнером з розвитку виробників оригінальної продукції (англ. original equipment manufacturer (OEM)) в автомобільній промисловості. Знання та досвід, якого ми набули протягом стількох років партнерства, вкладаються у продукцію, яку ми пропонуємо для автомобільного ринку. Протягом багатьох років ми постійно вдосконалювали наші знання та досвід і стали провідним брендом клеїв для лобового скла. З огляду на нашу компетенцію як провідного постачальника OEM, ми пропонуємо комплексний

асортимент для герметизації та склеювання, звукоізоляції та захисних покриттів на ринку кузовного ремонту автомобілів. Інновації, якість, надійність і простота у використанні роблять продукцію Sika вибором номер один для професіоналів, що працюють у сфері заміни автоскла та кузовного ремонту в усьому світі.

ДОВІРТЕСЯ ПОТУЖНОМУ БРЕНДУ

Sika це швейцарська вузькоспеціалізована хімічна компанія з більш ніж 100-річним досвідом. Для Sika інновації завжди були рушійною силою у її прагненні стати світовим лідером. Усе почалося 25 років тому, коли ми почали постачати BMW чорну безпраймерну клейову систему. Протягом багатьох років ми розвивали відносини майже з усіма міжнародними виробниками автомобілів.

Продукція Sika використовується у 50% усіх вироблених автомобілів. Sika є глобальним гравцем, але повністю зосереджена на тому, щоб мати на ринку людей, які спілкуються доступною мовою та знають про ваш бізнес. Станом на сьогодні ми працюємо у 101 країні світу.

На момент написання статті було замінено більше ніж

300 МІЛЬЙОНІВ

одиниць лобового скла за допомогою клеїв Sika

Понад

30 МІЛЬЙОНІВ

фар, люків на даху та спойлерів щороку склеюють за допомогою клеїв Sika

1 з 3

одиниць лобового скла по всьому світі замінюють з використанням клеїв Sika

Sika присутня у більше ніж

101

 країні

50%

автомобілів, вироблених у всьому світі, використовують технології Sika

Технології Sika заощаджують

80 МІЛЬЙОНІВ

літрів палива на рік (240 млн кг CO2)

Sika постачає більше ніж

400 МІЛЬЙОНІВ

комплектуючих для звукоізоляції на рік



БЕЗПЕКА КЛІЄНТІВ-НАША МІСІЯ

Лобове скло є невід'ємною частиною системи безпеки автомобіля. Його роль полягає в тому, щоб залишатися на місці і утримувати пасажирів всередині транспортного засобу в разі автопригоди. Воно не лише слугує опорою для пасажирської подушки безпеки, що спрацьовує, але також надає збільшеної жорсткості кузову, завдяки вклеєному вітровому склу. Надважливо, щоб лобове скло залишалось приклеєним до кузова автомобіля навіть у разі аварії, що призвела до перекидання. Якщо лобове скло встановлено неналежним чином, воно може відірватися під час зіткнення від кузова автомобіля, що може призвести до серйозних тілесних ушкоджень. Надійні і прості у використанні клейові системи від Sika забезпечують найвищі стандарти безпеки для кожного з ваших встановлень.

ІННОВАЦІЇ ЦЕ НАША ПРИСТРАСТЬ

Ми зосереджуємося на трьох основних цінностях, які зробили нас номером один на міжнародному ринку: **ІННОВАЦІЇ, ПРОСТОТА ТА БЕЗПЕКА**. Наша мета - спростити професійний процес нанесення клею, пропонуючи надійні клейові системи, що швидко тверднуть, а також короткий, безпечний час нанесення, який максимізує рівень безпеки для власників і пасажирів транспортних засобів.

Втільнюємо мрії у
реальність

ІННОВАЦІЇ

Клейові рішення Sika залишаються найкращими у своєму класі. Ми робимо більше, ніж просто задовольняємо потреби наших професійних клієнтів - ми також враховуємо майбутні вимоги автомобільної промисловості. Це дозволяє нам впроваджувати потужні інновації, зосереджуючись на Вас і потребах Ваших клієнтів.

Від професіоналів
для професіоналів

ПРОСТОТА

Ваша щоденна праця надихає нас на розвиток. Ось чому ми тісно співпрацюємо з техніками з виробництва автомобільного скла та експертами з кузовів транспортних засобів, щоб знайти розумні рішення, які ідеально відповідають Вашим вимогам, що робить продукти Sika простими у використанні - прямо з коробки.

Завжди виходимо за
межі можливого

БЕЗПЕКА

Ми серйозно ставимося до захисту водіїв і пасажирів транспортних засобів. Sika застосовує найвищі стандарти безпеки та перевиконує міжнародні вимоги.

ПОНАД 100 КРАШ-ТЕСТІВ
БЕЗПЕКА НЕ ТОЛЕРУЄ КОМПРОМІСІВ
ВІД ІНЖЕНЕРІВ ДЛЯ ІНЖЕНЕРІВ
ЛЕГКЕ ВИКОРИСТАННЯ
ЗАОЩАДЖУЄ ЧАС, ПІДВИЩУЄ ПРОДУКТИВНІСТЬ

БЕЗПЕКА БЕЗ ЖОДНИХ КОМПРОМІСІВ

Удосконалений стандарт SDAT від Sika

Sika - єдиний у світі виробник клеїв, який використовує манекен для краш-тестів, що відповідає 95-му перцентилю. Завдяки використанню важчого манекена, наші тести можуть охопити більший відсоток людей по всьому світу. **З SIKA ВИ ОТРИМУЄТЕ НАЙВИЩИЙ РІВЕНЬ БЕЗПЕКИ.**

Sika є піонером в області безпечного часу виїзду (SDAT, Safe Drive-Away Time): ми постійно стежимо за розвитком ринку, симулюючи та моделюючи наші рішення, щоб забезпечити найбезпечніші умови для водіїв та пасажирів транспортних засобів у будь-якій ситуації. Дотримання вимог національного та міжнародного законодавства для Sika недостатньо. Ми завжди хочемо йти на крок далі. Ми завжди тестуємо час безпечного виїзду Sika в більш суворих умовах, ніж того вимагає стандарт FMVSS 212. Це робить Ваш бізнес з заміни автоскла та життя Ваших клієнтів набагато безпечнішим, ніж просто безпечним.

ПЕРЕВЕРШУЮЧИ ВИМОГИ

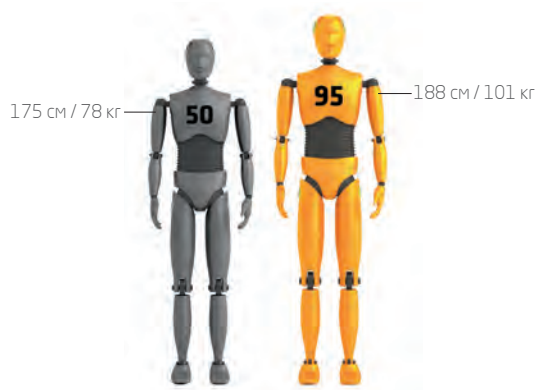
Оптимізація - це наш бізнес, не тільки з точки зору нашої загальної компетенції, але й з точки зору наших стандартів тестування. Стандарт FMVSS 212 1976 року використовує 50-й перцентиль манекена, який призначений для репрезентації приблизно половини дорослого чоловічого населення. Коли компанія Sika представила свої перші стандарти безпеки, в США та деяких інших країнах ще не було законів, що зобов'язували пасажирів пристібатися ременями безпеки. Сьогодні використання пасків безпеки є обов'язковим на законодавчому рівні.

ОСОБЛИВОСТІ ВИПРОБУВАНЬ SIKA

	Колишній Стандарт SDAT від Sika	Новий Стандарт SDAT від Sika
Манекен:	50-й відсотковий перцентиль	95-й відсотковий перцентиль
Використання ременів безпеки:	Sika використовувала непристебнуті манекени, щоб охопити країни, де немає законів про ремені безпеки	Використання манекенів, які є пристебнуті ременями безпеки, оскільки використання ременів безпеки тепер є обов'язковим
Краш-тест:	Відповідно до FMVSS 212	Відповідно до FMVSS 212



У Sika ми вирішили вдосконалити наш стандарт тестування і почали використовувати вищий і важчий манекен 95-го перцентиля, який охоплює значно більшу кількість людей, а отже, більше ваших потенційних клієнтів. Крім того, ми почали пристібати ременями наші манекени для краш-тестів. Поєднання манекена 95-го перцентиля з ременями безпеки так само критично, як і наш старий стандарт, але набагато ближче до реальності



POWERCURE



КОРИСТУЙТЕСЯ НАЙНОВІШИМИ ТЕХНОЛОГІЯМИ

PowerCure – це нова технологія прискореного затвердіння клеїв. Уперше у цій технології Sika застосовує підхід комплексного рішення. Ми віримо, що досягнення наступного рівня технологій можливо лише у тому випадку, якщо система відображає реальність, з якою щодня доводиться мати справу майстру, який займається заміною лобового скла. Клеї PowerCure з самого початку розроблялися спільно з майстрами, які займаються автомобільним склом, вони розроблені як для застосування у приміщеннях, так і ззовні, і довела свою надійність у найсуворіших умовах.

Клеї PowerCure досягають нового рівня ефективності при неперевершеному рівні комфорту. Уперше ми розробили комплексне рішення для заміни автомобільного скла і це дозволило нам ретельно переглянути кожен маленький крок, від компоновки уніпаку до фактичної екструзії клею. Система PowerCure, мабуть, перша в історії, що розроблялася спільно з професійними монтажниками автомобільного скла з самого початку.

- Простий, як однокомпонентний клей
- Менше відходів, більше клею
- Ергономічний дизайн
- Найшвидша заміна на ринку
- Довгий час експлуатації, швидке затвердіння

ЗАТВЕРДІННЯ НА РІВНІ ОЕМ

Клей Sika PowerCure дозволяє підняти автомобіль за вітрове скло всього за 60 хвилин після нанесення. Це те, як ми сприймаємо на практиці, відновлення до рівня OEM.



ЕФЕКТИВНІСТЬ, ЩО ПЕРЕВИЩУЄ SDAT

Забезпечення короткого часу безпечного виїзду (англ. safe drive-away time (SDAT)) не визначає, власне, безпеку системи! Виробники транспортних засобів застосовують суворіші стандарти для випуску автомобіля в експлуатацію, аніж звичайна майстерня з ремонту скла. Дотепер жодна система не могла задовольнити вимоги виробників автомобілів (ОЕМ) по міцності, при цьому досить швидко та достатньо легко, щоб використовуватися незалежними компаніями, які займаються заміною автомобільного скла.

КЛЕЇ PowerCure ІНШІ!



ЗАТВЕРДІННЯ ДО РІВНЯ ОЕМ

Клеї PowerCure полімеризуються незалежно від кліматичних умов. Вони твердіють протягом декількох хвилин до такого рівня міцності, який зазначають виробники транспортних засобів. Клеї PowerCure зміцнюють структуру кузова автомобіля до початкового рівня всього за 60 хвилин, тоді як для однокомпонентних продуктів може знадобитися до кількох тижнів залежно від клімату. Швидке забезпечення структурної цілісності є однією з ключових причин, чому деякі виробники транспортних засобів вимагають від своїх сервісних центрів використання прискорених або двокомпонентних клеїв. Використання клеїв PowerCure також має додаткові переваги:

- Швидке відновлення у разі виникнення повторних проблем без ризику забруднення салону автомобіля
- Можливість швидкого та легкого калібрування датчиків
- Відповідність усім стандартам ОЕМ для страхових компаній

і ви навіть можете підняти автомобіль за вітрове скло лише через 60 хвилин після встановлення.

КЛЕЙ ДЛЯ ЗАМІНИ ЛОБОВОГО СКЛА

Продукт	SikaTack® ELITE розроблений для PowerCure
Технологія	Поліуретановий клей швидкого затвердіння
Час безпечного виїзду (SDAT)	30 хв
Температурні умови SDAT	від -10°C до 40°C
Час затвердіння до рівня ОЕМ	60 хв
Відкритий час (23°C/50% відносної вологості)	10 хв
Температура нанесення	Холодне нанесення



Додаткова інформація та відеоуроки

НАЙВИЩА ТОЧНІСТЬ У ВАШИХ РУКАХ

Клейова система PowerCure забезпечує точність і ефективність висококласних насосних систем, які працюють на виробничих лініях виробників транспортних засобів. Вона поєднує у собі високу гнучкість, ергономічність і простоту у використанні, а також мінімізацію відходів завдяки чіткому та цілеспрямованому дизайну. Використання єдиного безщіткового двигуна механічно поєднує екструзію, дозування та динамічне змішування, та дозволяє контролювати швидкість екструзії на ходу. Забезпечуючи клей з найшвидшим затвердінням і неперевершеним рівнем комфорту, PowerCure є універсальним рішенням для невеликих завдань із герметизації та склеювання.



УПАКОВКА



На основі уніпаку:

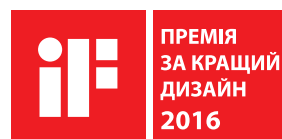
Упаковка PowerCure створена на базі уніпаку, найефективнішого пакувального рішення для клеїв для лобового скла. Упаковка розроблена таким чином, щоб звести до мінімуму відходи та забезпечити дуже простий монтаж і заміну.

ЗМІШУВАЧ



Динамічний та ефективний:

Змішувач розроблений для встановлення звичайної насадки. V-подібний виріз спеціальної форми забезпечує нанесення клею під зручним кутом до скла та зменшує витрату матеріалу до 8%.



«З САМОГО ПОЧАТКУ МИ АНАЛІЗУВАЛИ ПРОЦЕДУРИ РОБОТИ ТА ПОВОДЖЕННЯ МАЙСТРІВ У ПОЛЮВНИХ УМОВАХ. КОЖЕН МАЛЕНЬКИЙ КРОК РЕТЕЛЬНО ПЕРЕГЛЯДАВСЯ І АНАЛІЗУВАВСЯ. МИ ПОСТАВИЛИ СОБІ ЗА МЕТУ ЗРОБИТИ ВИКОРИСТАННЯ POWERCURE ТАКИМ ЖЕ ПРОСТИМ, ЯК ВИКОРИСТАННЯ ОДНОКОМПОНЕНТНОГО ПРОДУКТУ. У БАГАТЬОХ АСПЕКТАХ ВІН НАВІТЬ ПРОСТІШИЙ І ШВИДШИЙ.»

Девід Тоблер, керівник відділу кузовного ремонту автомобілів Sika.



Система PowerCure

Конструкція з одним двигуном: Система PowerCure відповідає точності насосів і систем дозування, які працюють на виробничих лініях виробників транспортних засобів. Використання одного безщіткового двигуна механічно поєднує екструзію, дозування та динамічне змішування. Це дозволяє користувачам контролювати швидкість екструзії на ходу без жодних компромісів.



Додаткова інформація та відеоуроки

АСОРТИМЕНТ ПРОДУКЦІЇ ДЛЯ ЗАМІНИ ЛОБОВОГО СКЛА



ВІД ЗАСОБІВ ДЛЯ ОЧИЩЕННЯ SIKА ДО ПРЕМІАЛЬНИХ КЛЕЇВ МИ ЗАБЕЗПЕЧУЄМО ЕФЕКТИВНИЙ ПРОЦЕС З САМОГО ПОЧАТКУ. ПРОФЕСІОНАЛИ, ЯКІ ПРАЦЮЮТЬ З АВТОМОБІЛЬНИМ СКЛОМ, ОТРИМУЮТЬ ПЕРЕВАГИ ВІД ВІДМІННОГО РОБОЧОГО ПРОЦЕСУ, ЗАБЕЗПЕЧЕНОГО ДОБРЕ ПІДБРАНИМИ ПРОДУКТАМИ.

КЛЕЙ	SIKATACK® PRO	SIKATACK® DRIVE	SIKATACK® GO!	SIKAFLEX® SOLO
Технологія				
Однокомпонентний поліуретан	✓	✓	✓	✓
Процес підготовки поверхні				
Технологія «Black-Primerless»	✓	✓	✓	✓
Технологія «All-Black»	✓	✓	✓	✓
Нанесення без праймеру				✓
Властивості				
Холодне нанесення	✓	✓	✓	✓
Час SDAT	30 хв	60 хв	120 хв	180 хв
Стандарт тесту SDAT	95 перцентиль FMVSS-212	95 перцентиль FMVSS-212	95 перцентиль FMVSS-212	95 перцентиль FMVSS-212
Робочий час	8 хв	12 хв	15 хв	25 хв
Універсальний модуль	✓	✓	✓	✓

ПРОЦЕДУРА ПІДГОТОВКИ ПОВЕРХНІ	Технологія «Black-Primerless»	Технологія «All-Black»
Флоат-скло і скло з керамічним покриттям	●	●
Подряпини на чистому металі < 5 см²	● ●	●
Подряпини на чистому металі від 5 до 150 см²	● ● ●	● ●
Неушкоджена фарба OEM та фарба вторинного нанесення*	● ●	●
Інкапсуляція ПВХ та RIM	● ●	●
Обрізані залишкові краплі	●	опціонально/ ●
Старий клейовий шов	●	опціонально/ ●
PMMA/PC**	● ●	●

| Sika® Aktivator PRO/100
| Sika® Primer-207

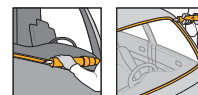
*після повного затвердіння фарби

**необхідно застосовувати додатковий захист від ультрафіолетового випромінювання(доступно окремо)

КЛЕЇ ДЛЯ АВТОМОБІЛЬНОГО СКЛА

SikaTack® ELITE

Швидке досягнення ефективності у будь-яких кліматичних умовах



SikaTack® ELITE – це вдосконалений клей для лобового скла, спеціально розроблений і сконструйований для нашої інноваційної технологічної системи PowerCure. Швидке затвердіння SikaTack® ELITE дозволяє йому досягти рівня

OEM менш ніж за 60 хвилин! Безпечний час виїзду досягається лише за 30 хвилин після встановлення. Розвивайте свій бізнес завдяки потенційно рекордним результатам.



СХВАЛЕННЯ ВІД ТНАТЧАМ

SikaTack® ELITE є продуктом для виконання ремонту, що отримав схвалення від Thatcham.

ВАШІ ПЕРЕВАГИ

- Реальний 30 хвилинний час безпечного виїзду, протестований за новим стандартом FMVSS 212, 95 процентиля
- Полімеризація до рівня OEM протягом 60 хв
- Відповідність усім вимогам OEM, у тому числі Volvo, VW, Audi тощо.
- Швидка полімеризація
- Затвердіння незалежно від кліматичних умов
- Коротка лінія відриву після нанесення
- Сумісний з усіма марками автомобілів завдяки універсальному модулю Sika.

Для SikaTack® ELITE потрібен пістолет PowerCure, а також змішувальна насадка PowerCure. Для попередньої обробки поверхні необхідно виконати склеювання за допомогою технології «All-Black».

ДОСТУПНІ ПОЗИЦІЇ

- Ящик з уніпаком PowerCure 14 x 600 мл Артикул № 713903

Система PowerCure

Клейова система PowerCure забезпечує точність і ефективність висококласних насосних систем, які працюють на виробничих лініях виробників транспортних засобів. Вона поєднує у собі високу гнучкість, ергономічність і простоту у використанні, а також мінімізацію відходів завдяки чіткому та цілеспрямованому дизайну.



Додаткова інформація та відеоуроки

SikaTack® PRO

Преміальний вибір для професіоналів, які працюють з автомобільним склом



Наш інноваційний клей для лобового скла був протестований у найсуворіших умовах. Завдяки нашому універсальному модулю SikaTack® PRO ідеально підходить для всіх марок і моделей автомобілів і заощаджує значну суму коштів.

ВАШІ ПЕРЕВАГИ

- Реальний 30 хвилинний час безпечного виїзду, протестований за новим стандартом FMVSS 212, 95 процентиль
- Час безпечного виїзду однаковий у всіх кліматичних зонах від -10 до 35°C
- Коротка лінія відриву після нанесення
- Сумісний з усіма марками автомобілів завдяки нашому універсальному модулю Sika.
- Сумісний з технологіями Sika «Black-Primerless» та «All-Black»

ДОСТУПНІ ПОЗИЦІЇ

- Ящик з картриджами 12 x 300 мл, чорний Артикул № 504622
- Ящик з уніпаком 20 x 600 мл, чорний Артикул № 496037

SikaTack® DRIVE

Чемпіон у застосуванні



SikaTack® DRIVE це клей для лобового скла з видатними властивостями застосування: це чемпіон у застосуванні на ринку. SikaTack® DRIVE забезпечує реальний 60 хвилинний безпечний час виїзду у всіх кліматичних зонах від 5°C до 35°C.

Завдяки нашому універсальному модулю Sika стає чудовим вибором для всіх марок і моделей автомобілів.

ВАШІ ПЕРЕВАГИ

- Реальний 60 хвилинний час безпечного виїзду
- Коротка лінія відриву після нанесення
- Сумісний з усіма марками автомобілів універсальному модулю Sika
- Сумісний з технологіями Sika «Black-Primerless» та «All-Black»

ДОСТУПНІ ПОЗИЦІЇ

- Ящик з картриджами 12 x 300 мл, чорний Артикул № 531489
- Ящик з уніпаком 20 x 600 мл, чорний Артикул № 537180

SikaTack® GO!

Клей для лобового скла, що дозволяє його експлуатацію через 2 години



SikaTack GO! це надійний клей для лобового скла, що забезпечує безпечний час виїзду авто вже через 120 хвилин, у всіх кліматичних зонах від 5°C до 35°C. Завдяки нашому універсальному модулю

Sika стає чудовим вибором для всіх марок і моделей автомобілів.

ВАШІ ПЕРЕВАГИ

- Реальний 120 хвилинний час безпечного виїзду
- Коротка лінія відриву після нанесення
- Сумісний з усіма марками автомобілів універсальному модулю Sika
- Сумісний з технологіями Sika «Black-Primerless» та «All-Black»

ДОСТУПНІ ПОЗИЦІЇ

- Ящик з картриджами 12 x 300 мл, чорний Артикул № 182010
- Ящик з картриджами 20 x 600 мл, чорний Артикул № 159439

Sikaflex® SOLO

Револьюційний безпраймерний клей для лобового скла, що може використовуватися без попередньої підготовки



Sikaflex® Solo – це клей, що не містить розчинників і не потребує ґрунтовки перед нанесенням. Клей з чудовою адгезією забезпечує мінімальний час виїзду (MDAT) вже через 3 години.

ВАШІ ПЕРЕВАГИ

- Безпраймерне та безактиваторне нанесення
- Не містить розчинників
- Сумісний з технологіями Sika «Black-Primerless» та «All-Black»
- Реальний 180 хвилинний час мінімального виїзду
- Чудова стійкість до провисання та коротка лінія відриву після нанесення

ДОСТУПНІ ПОЗИЦІЇ

- Ящик з картриджами 12 x 300 мл, чорний Артикул № 691472
- Ящик з уніпаком 20 x 600 мл, чорний Артикул № 732004

Sikaflex®-256

Клей для заміни автоскла



Sikaflex®-256 це клей для лобового скла, що забезпечує час безпечного виїзду у 6 годин. Позиція доступна у форматі уніпаку.

ВАШІ ПЕРЕВАГИ

- Реальний 6 годинний час безпечного виїзду, протестований за новим стандартом FMVSS 212
- Коротка лінія відриву після нанесення
- Сумісний з усіма марками автомобілів завдяки нашому універсальному модулю Sika
- Сумісний з технологіями Sika «Black-Primerless» та «All-black».

ДОСТУПНІ ПОЗИЦІЇ

- Ящик з уніпаком 20 x 600 мл, чорний Артикул № 103853

SikaForce®-301

Двокомпонентний клей для пластику



SikaForce® -301 – це двокомпонентний поліуретановий клей із чудовими адгезійними властивостями. Він спеціально розроблений для ремонту бамперів та інших пластикових деталей, також підходить

для кріплення дзеркала заднього виду з пластиковою «п'яткою».

ВАШІ ПЕРЕВАГИ

- Висока ударостійкість
- Відсутність усадки
- Висока міцність зі збереженням еластичності
- Підходить майже для всіх видів пластику

ДОСТУПНІ ПОЗИЦІЇ

- Ящик з картриджами 6 x 50 мл, чорний Артикул №761284

SikaFast®-1640

Набір для кріплення дзеркала заднього виду



SikaFast®-1640 призначений для склеювання кронштейнів дзеркал заднього виду до лобового скла автомобіля. Підходить для склеювання скла, кераміки та металів, а також комбінації цих матеріалів. Дзеркало заднього виду можна встановити через кілька хвилин після прикріплення кронштейна!

ВАШІ ПЕРЕВАГИ

- Ідеально підходить для кріплення кронштейнів дзеркал заднього виду до лобового скла
- Дуже швидке затвердіння до експлуатаційної міцності
- Простий у використанні
- На 100% реактивна речовина, без розчинників

ДОСТУПНІ ПОЗИЦІЇ

- Комплект 25 x 50 г, жовтий Артикул № 529181

ПРОДУКЦІЯ ДЛЯ ОЧИЩЕННЯ ТА ПІДГОТОВКИ ЛОБОВОГО СКЛА

Sika® Cleaner PCA

Матеріал для видалення забруднень



Розумна губка, що зазвичай використовується у поєднанні з Sika® Cleaner G+P, розроблена спеціально для видалення забруднень, які неможливо повністю видалити стандартними мийними засобами, або не дряпаючи поверхню. Відчуйте ефект ще до того, як процедура закінчиться!

Ми рекомендуємо використовувати Sika® Cleaner PCA як частину процесу попередньої підготовки лобового скла. Його можна використовувати у поєднанні з технологіями «Black-Primerless» та «All-Black», а також із клеєм Sikaflex® SOLO.

ВАШІ ПЕРЕВАГИ

- Простий у використанні
- Високоєфективний матеріал
- Багатоцільовий продукт
- Видаляє багато видів забруднень, таких як забруднення залишків солей та мінералів, відбитки пальців, залишки клейкої стрічки тощо
- Можна використовувати для нанесення ґрунтовки

ДОСТУПНІ ПОЗИЦІЇ

- Ящик 168 шт, світло-сірий Артикул № 492763
- Ящик із 48 пачками, світло-сірий Артикул № 529100

Sika® Cleaner G+P

Високоякісний засіб для очищення скла та пластику



Цей розчин на спиртовій основі для очищення скла та непористих поверхонь використовується для очищення лобового скла та видалення слідів відбитків пальців та інших забруднень. Він не залишає слідів на поверхні, що забезпечує простоту у використанні та відсутності

необхідності у повторній поліровці лобового скла.

ВАШІ ПЕРЕВАГИ

- Висихання без розводів
- Швидке висихання
- Наявність зимових версій, стійких до замерзання

ДОСТУПНІ ПОЗИЦІЇ

- Ящик з спреєм 12 x 500 мл, світло-блакитний Артикул № 527420
- Каністра 25 л, світло-блакитний Артикул № 527421
- Ящик з концентратом 4 x 5 л, світло-блакитний Артикул № 527422

Sika® Aktivator-PRO та Sika® Aktivator-100

Всесезонний активатор скла для склеювання за технологією «Black-Primeless»



Ці унікальні засоби для підготовки поверхні, спеціально розроблені для забезпечення адгезії на поверхнях для заміни лобового скла. Завдяки нанесенню у один прохід Sika® Aktivator-PRO та Sika® Aktivator-100 спрощує роботу, підвищує продуктивність і якість.

ВАШІ ПЕРЕВАГИ

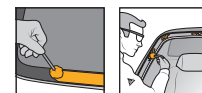
- Застосування у один прохід Sika® Aktivator-PRO
- Нанести та витерти Sika® Aktivator-100
- Час випаровування складає 3 хвилини/10хвилини
- Всесезонна технологія

ДОСТУПНІ ПОЗИЦІЇ

- Ящик з банками 4 x 1000 мл, без кольору Артикул № 54885/117570

Sika® Primer-207

Рішення для попередньої підготовки поверхні за технологією «All-Black», що використовується при заміні лобового скла



Ця багатофункціональна грунтовка для скла та фарби, спеціально розроблена для заміни лобового скла. Sika® Primer-207 забезпечує чудову адгезію як одноетапна грунтовка для флоат-скла та скла з керамічним

покриттям, а також фарб OEM та фарб вторинного ринку, ПВХ, ПММА, АБС і ряду інших пластикових матеріалів. Також використовується як грунтовка з антикорозійними властивостями при заміні лобового скла.

Sika® Primer-207 сумісна з технологіями «Black-Primerless» та «All-Black» для заміни лобового скла.

ВАШІ ПЕРЕВАГИ

- Швидке висихання: займає лише 3 хвилини, не залежить від клімату
- Єдине рішення для всіх типових основ при заміні лобового скла

ДОСТУПНІ ПОЗИЦІЇ

- Ящик з банками 24 x 30 мл, чорний Артикул № 417300
- Ящик з банками 8 x 100 мл, чорний Артикул № 417301
- Ящик з банками 6 x 250 мл, чорний Артикул № 417302

Sika® Remover-208

Засіб для очищення поверхні та видалення незатверділого клею



Sika® Remover-208 використовується для видалення незатверділих слідів продуктів Sikaflex® та SikaTack® з інструментів і обладнання. Він також підходить як засіб для очищення непористих і пофарбованих поверхонь перед склеюванням.

ДОСТУПНІ ПОЗИЦІЇ

- Ящик з банками 4 x 1000 мл, без кольору Артикул № 117569
- Ящик з аерозольними балончиками 12 x 400 мл, без кольору Артикул № 13750

АКСЕСУАРИ ДЛЯ РОБОТИ З АВТОМОБІЛЬНИМ СКЛОМ

ВІД „РОЗУМНИХ“ РЕМОНТНИХ НАБОРІВ ДО ПРОСТИХ У ВИКОРИСТАННІ ПІСТОЛЕТІВ-АПЛІКАТОРІВ - НАШІ УНІВЕРСАЛЬНІ АКСЕСУАРИ ДОПОМОЖУТЬ ВАМ УКОМПЛЕКТУВАТИ СВІЙ НАБІР ІНСТРУМЕНТІВ SİKA І ПІДВИЩИТИ ПРОДУКТИВНІСТЬ РОБОЧИХ ПРОЦЕСІВ.

Sika® Hand Pistol 300



Sika® Hand Pistol 300 – це зміцнений, ручний пістолет з малою вагою, високим передавальним числом для нанесення матеріалу з картриджів, що легко наноситься однією рукою. Він ідеально підходить для ручного нанесення клею Sika для лобового скла.

ВАШІ ПЕРЕВАГИ

- Високе передавальне число для легкого використання однією рукою
- Зміцнена та легка конструкція (600 г)

ДОСТУПНІ ПОЗИЦІЇ

- Коробка з Sika Hand Pistol 300, Артикул. № 587495

Sika® Hand Pistol 600



Sika® Hand Pistol 600 – це зміцнений, ручний пістолет з малою вагою, високим передавальним числом для нанесення матеріалу з уніпаку. Він ідеально підходить для ручного нанесення клею Sika для лобового скла.

ДОСТУПНІ ПОЗИЦІЇ

- Коробка з Sika Hand Pistol 600 Артикул. № 587497

Пістолет PowerCure



Пістолет PowerCure потрібен для нанесення клеїв PowerCure, таких як SikaTack® ELITE.

Комплектація: пістолет Sika PowerCure, літій-іонний акумулятор 3 А/год 18 В, зарядний пристрій зі шнуром EU/CH, набір запасних частин, документація.

ДОСТУПНІ ПОЗИЦІЇ

- Коробка з версією 220 В EU/UK 24 А/год Артикул № 671579

Sika® Cleaner-350 H

Серветки для рук



Для легкого видалення свіжого незатверділого поліуретану або ґрунтовки з ваших рук. Ніжне очищення вашої шкіри та інших поверхонь.

ДОСТУПНІ ПОЗИЦІЇ

- Ящик з відрами 6 x 70 шт.

Артикул № 523490

Міксер PowerCure



Клеї PowerCure, такі як Si-kaTask® ELITE, потребують використання міксерів PowerCure.

ДОСТУПНІ ПОЗИЦІЇ

- Ящик з 50 шт з V-подібним вирізом
- Ящик з 40 шт без вирізу

Артикул № 483560

Артикул № 496783

Запасні частини PowerCure



Запасні частини для пістолета PowerCure доступні для замовлення у мережі інтернет за посиланням: www.sika.com/powercure.

Для дрібного ремонту на місці існує асортимент запасних частин, а також відповідні інструкції.

ДОСТУПНІ ПОЗИЦІЇ

- Коробка з літій-іонним акумулятором 18 В 24 А/год
Артикул № 494106
- Коробка з запасною кришкою, сірий
Артикул № 494111
- Коробка з накладкою для рук, чорний
Артикул № 494112
- Коробка з кришкою для змішувача, червоний
Артикул № 4941009
- Ящик з кришкою для зубчатої рейки, червоний
Артикул № 494118

ПОРАДИ ТА ПІДКАЗКИ

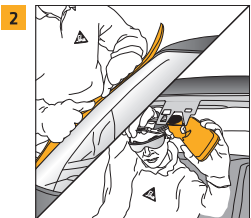


BLACK PRIMERLESS

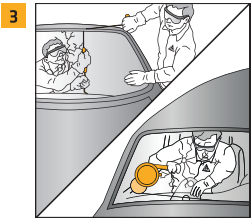
ІНСТРУКЦІЯ ІЗ ЗАМІНИ АВТОМОБІЛЬНОГО СКЛА



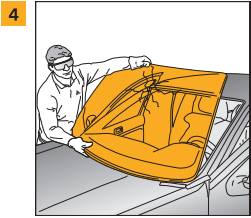
- Вдягніть засоби індивідуального захисту
- Вкрийте ділянки, які необхідно захистити
- Використовуйте чохла для сидінь



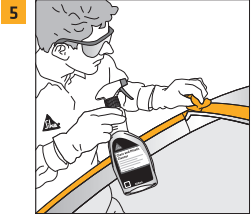
- Обережно видаляйте усі аксесуари та молдинги
- Обережно видаляйте датчики ADAS та камери



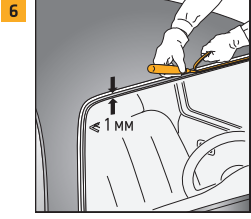
- Вирежіть пошкоджене лобове скло за допомогою інструментів Sika® SmartCut
- Видаліть бруд за допомогою щітки або порохотяга.



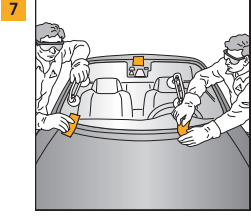
- Видаліть пошкоджене лобове скло



- Видаліть залишки за допомогою щітки або порохотяга
- Очистіть весь периметр прорізу за допомогою Sika® Cleaner G+P, переконавшись, що поверхня повністю суха



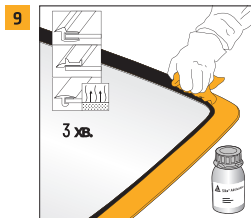
- Зріжте залишки старого клею, намагайтеся завдати щонайменше шкоди
- Товщина залишеного старого клею повинна бути менше ніж 1 мм, перш ніж можна наносити новий клей без наслідків



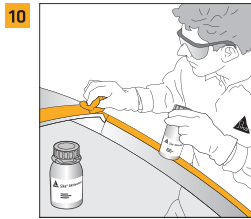
- Примірте лобове скло
- Додайте позначки, щоб забезпечити швидке та точне встановлення лобового скла після нанесення клею



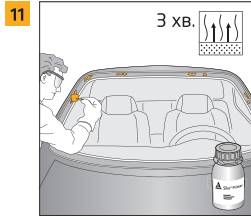
- Очистіть лобове скло за допомогою Sika® Cleaner G+P і перевірте на наявність забруднення
- Якщо є забруднення, очистіть поверхню за допомогою Sika® Cleaner PCA
- Витріть лобове скло насухо за допомогою паперового рушника



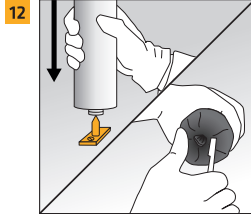
- Змочіть безворсову тканину з Sika® Aktivator PRO
- Протріть ділянку скла, що приклеюється
- Швидко закрийте емність відразу після використання
- Дайте поверхні висихати протягом щонайменше 3 хвилини



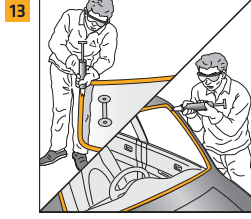
- Змочіть безворсову тканину з Sika® Aktivator PRO
- Протріть свіжозрізану смужку клею
- Швидко закрийте емність відразу після використання
- Дайте поверхні висихати протягом щонайменше 3 хвилини



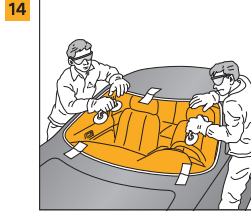
- Зафарбуйте незначні пошкодження фарби за допомогою Sika® Primer-207 або Sika® Primer-507
- Швидко закрийте емність відразу після використання
- Дайте поверхні висихати протягом щонайменше 3 хвилини
- У разі більших пошкоджень, зверніться до майстерні фарбування або зверніться до спеціаліста виробника автомобіля



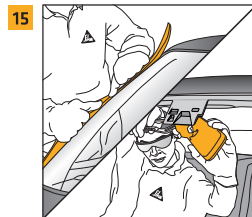
- Картридж: відкрити, проколоти мембрану
- Упірач: відкрити, зрізавши кінець уніпаку з кліпсою
- PowerCure: Зарядити пістолет; потреби відкривати вручну не має



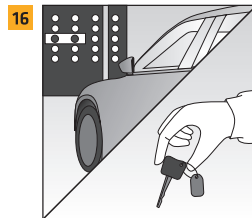
- Підготуйте носик з V-подібним вирізом.
- Нанесіть трикутну смужку клею на скло або периметр отвору.
- Важливо, щоб клей відповідав як ґрунтованій поверхні на склі, так і свіжозрізаній смужці уретану



- Розташуйте лобове скло протягом робочого часу клею
- Увага:** Робочий час може бути значно коротшим при підвищеній температурі



- Встановіть молдинги та закріпіть обтічники під капотом й прикріпіть склоочисники
- Переконайтеся, що всі демонтовані деталі встановлено правильно
- Встановіть та налаштуйте дзеркало заднього виду та перевірте, чи всі датчики ADAS та камери працюють правильно



- Проведіть та зафіксуйте налаштування ADAS відповідно до специфікацій OEM
- Запишіть усі номери партій в технологічну картку, аби забезпечити можливість повного відстеження
- Заповніть документи та поверніть клієнту ключі після досягнення мінімального часу безпечного від'їзду



СКЛЕЮВАНА ПОВЕРХНЯ

КРОКИ ПІДГОТОВКИ ПОВЕРХНІ

Флоат-скло або скло з керамічним покриттям ¹	●
Глибока подряпина < 5 см ²	●●
Глибока подряпина < 150 см ²	●●●
Непошкоджена фарба OEM	●●
Нова фарба (після повного висихання фарби) ²	●●
ПВХ/RIM інкапсуляція, попередньо нанесена адгезивна система ³	●●
Свіжий зріз старого клею	●
Попередньо нанесена ґрунтівка OEM ⁴	●
PC/PMMA скло ⁵	●●

● = Sika® Aktivator PRO (Sika® Aktivator-100 може використовуватися як альтернатива, з відповідним 10 хвилинним часом висихання)

●● = Sika® Primer-207 або Sika® Primer-507

a) Лобове скло повинно бути чистим від бруду та пилу. Потенційні забруднення повинні бути видалені шляхом мокрого очищення за допомогою Sika® Cleaner PC

b) Подерта поверхня

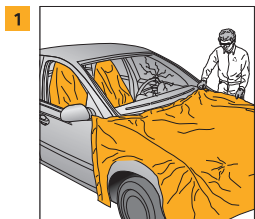
c) Перед використанням необхідно видалити покриття для захисту від подряпин, подерта поверхня (лише для тимчасового скління, необхідне ультрафіолетовий захист)

Наші останні Загальні Умови Продажу застосовні до цього матеріалу. Будь ласка, зверніться до технічної карти матеріалу перед використанням та обробкою.

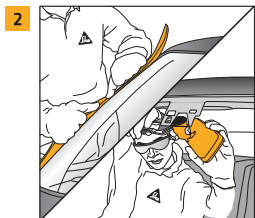
www.sika.com/aftermarket

ALL BLACK

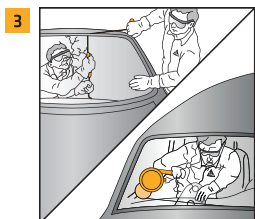
ІНСТРУКЦІЯ ІЗ ЗАМІНИ АВТОМОБІЛЬНОГО СКЛА



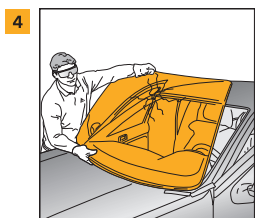
- 1**
- Вдягніть засоби індивідуального захисту
 - Вкрийте ділянки, які необхідно захистити
 - Використовуйте чохла для сидінь



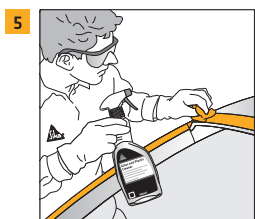
- 2**
- Обережно видаліть усі аксесуари та молдинги
 - Обережно видаліть датчики ADAS та камери



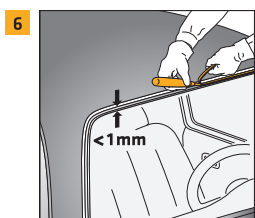
- 3**
- Вирежіть пошкоджене лобове скло за допомогою інструментів Sika® SmartCut
 - Видаліть бруд за допомогою щітки або порохотяга



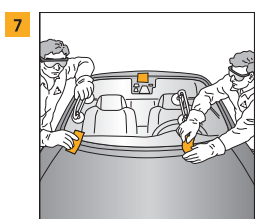
- 4**
- Видаліть пошкоджене лобове скло



- 5**
- Видаліть залишки за допомогою щітки або порохотяга
 - Очистіть весь периметр прорізу за допомогою Sika® Cleaner G+P, переконавшись, що поверхня повністю суха



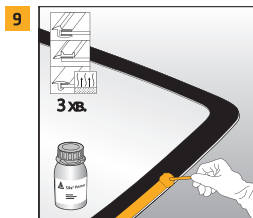
- 6**
- Зріжте залишки старого клею, намагайтеся завдати щонайменше шкоди
 - Товщина залишеної смужки PUR повинна бути менше ніж 1 мм, перш ніж можна наносити новий клей без наслідків



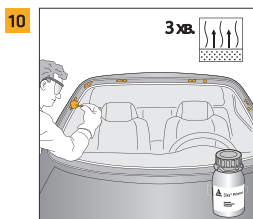
- 7**
- Примірте лобове скло
 - Додайте позначки, щоб забезпечити швидке та точне встановлення лобового скла після нанесення клею



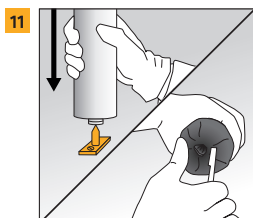
- 8**
- Очистіть лобове скло за допомогою Sika® Cleaner G+P і перевірте на наявність забруднення
 - Якщо є забруднення, очистіть поверхню за допомогою Sika® Cleaner PCA
 - Витріть лобове скло насухо за допомогою паперового рушника



- 9**
- Очистіть лобове скло за допомогою Sika® Cleaner G+P і перевірте на наявність забруднення
 - Якщо є забруднення, очистіть поверхню за допомогою Sika® Cleaner PCA
 - Витріть лобове скло насухо за допомогою паперового рушника



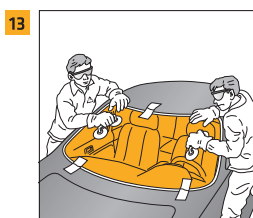
- 10**
- Використовуйте подушечку або паличку Sika® Cleaner PCA як аплікатор
 - Загрунтуйте склеювану поверхню скла за допомогою Sika® Primer-207 або Sika® Primer-507
 - Щільно закрийте емність відразу після використання
 - Дайте поверхні висохнути протягом щонайменше 3 хвилин



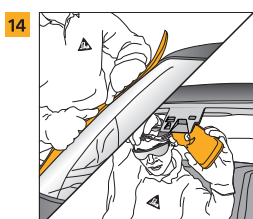
- 11**
- Зафарбуйте незначні пошкодження фарби за допомогою Sika® Primer-207 або Sika® Primer-507
 - Щільно закрийте емність відразу після використання
 - Дайте поверхні висохнути протягом щонайменше 3 хвилин
 - У разі більших пошкоджень, зверніться до майстерні фарбування або зверніться до спеціалізації виробника автомобіля



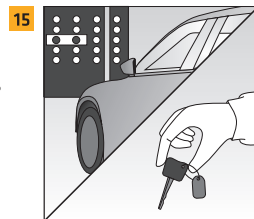
- 12**
- Підготуйте носик з V-подібним вирізом.
 - Нанесіть трикутну смужку клею на скло або периметр отвору.
 - Важливо, щоб клей відповідав як ґрунтований поверхні на склі, так і свіжозрізаний смужці уретану



- 13**
- Розташуйте лобове скло протягом робочого часу клею
 - Увага:** Робочий час може бути значно коротшим при підвищеній температурі



- 14**
- Встановіть молдинги та закріпіть жабо під капотом й прикріпіть склоочисники
 - Переконайтесь, що всі демонтовані деталі встановлено правильно
 - Встановіть та налаштуйте дзеркало заднього виду та перевірте, чи всі датчики ADAS та камери працюють правильно



- 15**
- Проведіть та зафіксуйте налаштування ADAS відповідно до специфікацій OEM
 - Залишіть усі номери партій в технологічну картку, аби забезпечити можливість повного відстеження
 - Заповніть документи та поверніть клієнту ключі після досягнення мінімального часу безпечного від'їзду



СКЛЕЮВАНА ПОВЕРХНЯ	КРОКИ ПІДГОТОВКИ ПОВЕРХНІ
Флоат-скло або скло з керамічним покриттям	●
Глибока подіярина < 5 см²	●
Глибока подіярина < 150 см²	●●
Непошкоджена фарба OEM	●
Нова фарба (після повного висихання фарби)®	●
ПВХ/RIM інкапсуляція, попередньо нанесена адгезивна система®	●
Свіжий зріз старого клею	- / ●
Попередньо нанесена ґрунтівка OEM®	●
РС / РММА скло®	●

● = Sika® Primer-207 або Sika® Primer-507

- Лобове скло повинно бути чистим від бруду та пилу. Потенційні забруднення повинні бути видалені шляхом мокрого очищення за допомогою Sika® Cleaner PCA
- Подерта поверхня
- Перед використанням необхідно видалити покриття для захисту від подіярин, подерта поверхня (лише для тимчасового скління, необхідне ультрафіолетовий захист)
- (лише для тимчасового скління, необхідне ультрафіолетовий захист)

Наші останні Загальні Умови Продажу застосовні до цього матеріалу. Будь ласка, зверніться до технічної карти матеріалу перед використанням та обробкою.

www.sika.com/aftermarket

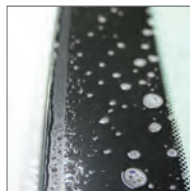
ВИДАЛЕННЯ ЗАБРУДНЕНЬ

Загалом Sika® Cleaner G+P ідеально підходить для видалення традиційних форм поверхневих забруднень, таких як бруд, пил, залишки скотчу, які зазвичай зустрічаються на автомобільному склі. Однак досвід компанії Sika показує, що багато частин містять так звані

нетрадиційні забруднення, які потребують додаткової обробки. Характер і кількість таких нетрадиційних забруднень можуть істотно відрізнятись. Як правило, джерелом такого забруднення є сам процес виробництва.

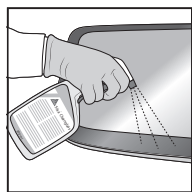


- Речовини від ливарної технологічної змазки пов'язані з інкапсульованими частинами (коли місцем обрізання приклеюють до частини)

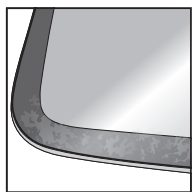


- Залишки силікону після процесу ламінування вакуумною трубою, що використовується для безпечного ламінування скла.

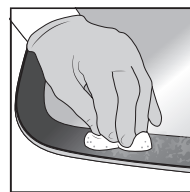
Рекомендована процедура



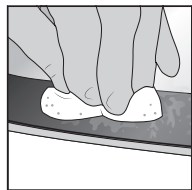
- Крок 1.**
Зволожите скло



- Крок 2.**
Огляньте його на предмет забруднення



- Крок 3.** Застосуйте Sika Cleaner PCA. Почніть очистку керамічного покриття



- Крок 4.**
Миттєве візуальне видалення забруднення



- Крок 5.**
Протріть паперовим рушником.



Додаткова інформація та відеоуроки

ПРОВІДНІ РІШЕННЯ, РОЗРОБЛЕНІ ТА ВИПРОБОВУВАНІ ДЛЯ МАКСИМАЛЬНОЇ ЕФЕКТИВНОСТІ

При використанні SikaFast®-1640, ви можете покластися на досвід та знання Sika як постачальника OEM. Багато виробників транспортних засобів покладаються на технології Sika для конструкційного з'єднання на виробничій лінії.

ОБЛАСТЬ ЗАСТОСУВАННЯ

SikaForce®-1640 — це посилений та стійкий до ударів акрилатний клей, що не потребує змішування. Він підходить для склеювання скла та металів та їх комбінацій. Компонент А акрилату, що не потребує змішування, наноситься на одну з поверхонь, які необхідно склеїти, а компонент В на іншу. Коли деталі з'єднують, ці два компоненти поєднуються та реагують одне з одним. SikaFast®-1640 ідеально підходить для склеювання металевих кріплень дзеркал заднього виду. Він швидко твердіє та поставляється у пакуванні, зручному для розподілу.

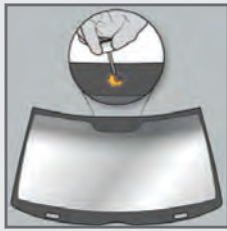
Для пластикових кріплень використовуйте SikaForce®-301. Додаткова інформація доступна за запитом.

1. ОЧИСТІТЬ



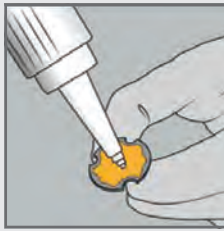
Очистіть скло та кріплення за допомогою Sika® Cleaner G+P. Витріть насухо.

2. АКТИВУЙТЕ



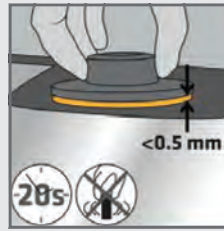
Нанесіть SikaFast®-1640 Activator на склеювану ділянку скла. Активатор не має висихати!

3. НАНЕСІТЬ



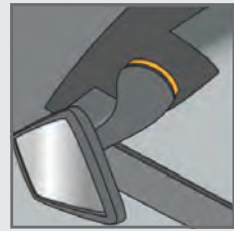
Нанесіть невелику кількість SikaFast®-1640 Gel на кріплення.

4. З'ЄДНАЙТЕ



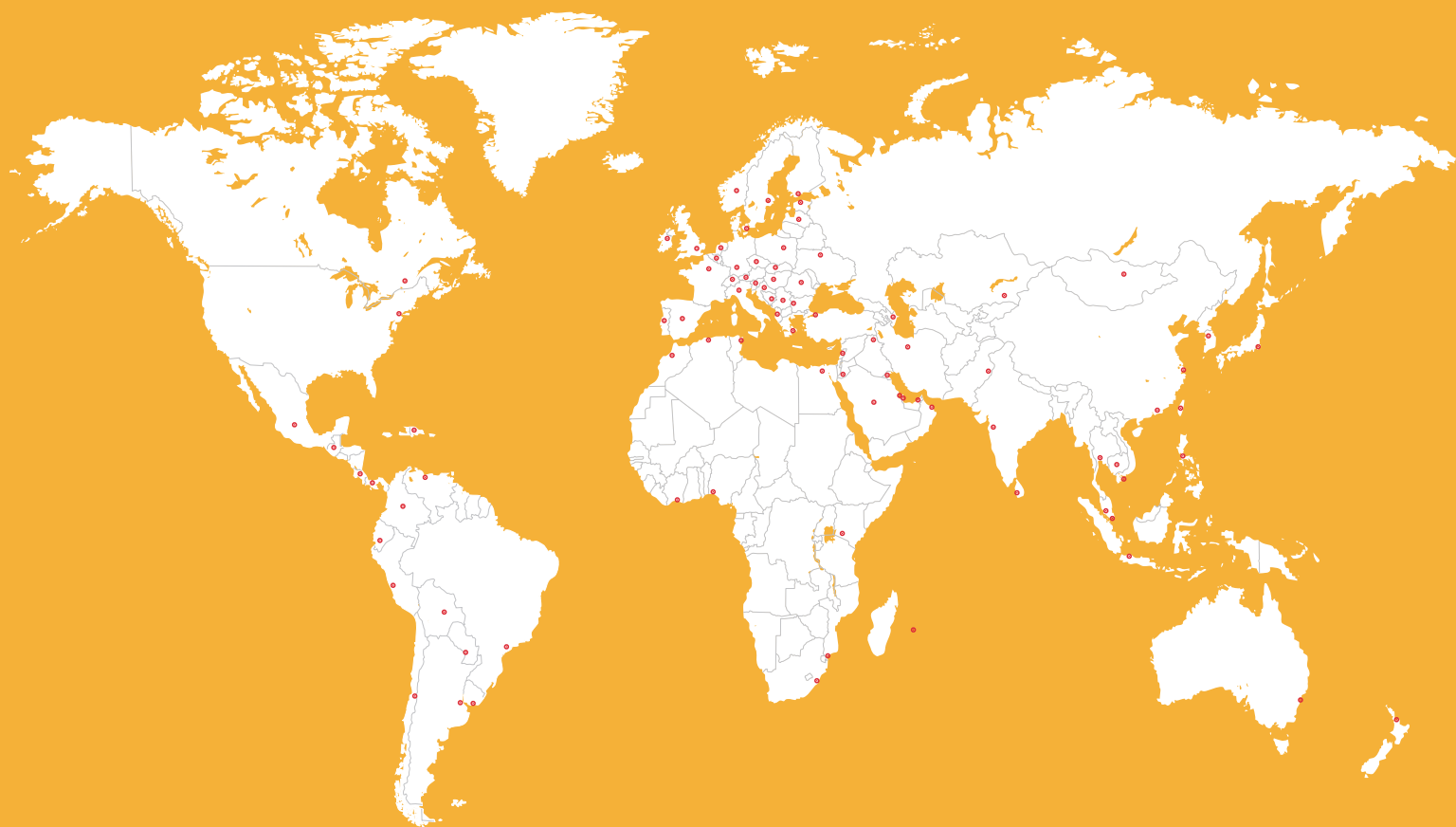
Відразу з'єднайте! Склеювання має відбуватися «мокрим по мокрому». Утримуйте протягом 20 секунд. Надлишок клею можна видалити тканиною.

5. ЗАКРІПІТЬ



Зачекайте щонайменше 5 хвилин, а потім закріпіть дзеркало.

ГЛОБАЛЬНЕ ТА У ТОЙ САМИЙ ЧАС ЛОКАЛЬНЕ ПАРТНЕРСТВО



ХТО МИ

Sika AG – це швейцарська спеціалізована хімічна компанія, що працює у всьому світі.

Sika постачає продукцію для будівельної промисловості, а також для обробної промисловості (автомобілебудування, виготовлення автобусів, вантажівок, залізничного складу, сонячних і вітрових електростанцій, фасадів). Sika є лідером у виробництві матеріалів для герметизації, склеювання, звукоізоляції, посилення та захисту тримальних конструкцій. Асортимент продукції Sika включає високоякісні добавки для бетону, спеціальні розчини, герметики та клеї, звукоізоляційні та зміцнювальні матеріали, системи зміцнення конструкцій, промислові підлоги, а також покрівельні та гідроізоляційні системи.

ДОКЛАДНА ІНФОРМАЦІЯ

<https://ukr.sika.com/uk/industry/automotive-aftermarket.html>

Застосовуються наші найновіші Загальні умови продажу.
Будь ласка, ознайомтеся з найновішою місцевою технічною інформацією про продукт перед будь-яким використанням



ТОВ «Сіка Україна»

03038, м.Київ
вул. Миколи Грінченка 4
Україна

КОНТАКТНІ ДАНІ

Телефон: +38 044 492 94 19
Телефон для консультації:
+38 050 030 24 88
+38 050 440 37 92
www.sika.ua

БУДУЄМО ДОВІРУ

