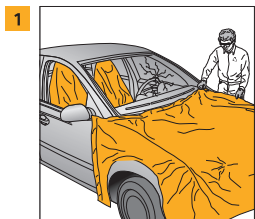
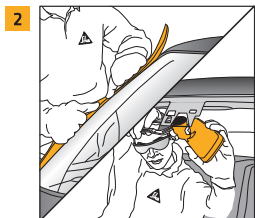


# ALL BLACK

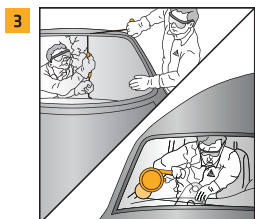
## ІНСТРУКЦІЯ ІЗ ЗАМІНИ АВТОМОБІЛЬНОГО СКЛА



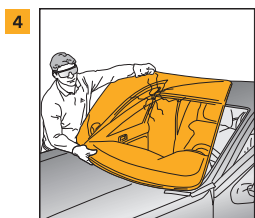
- 1**
- Вдягніть засоби індивідуального захисту
  - Вкрийте ділянки, які необхідно захистити
  - Використовуйте чохла для сидінь



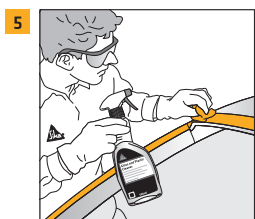
- 2**
- Обережно видаліть усі аксесуари та молдинги
  - Обережно видаліть датчики ADAS та камери



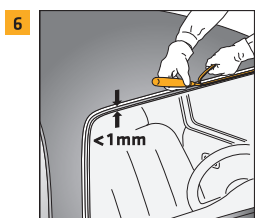
- 3**
- Вирежіть пошкоджене лобове скло за допомогою інструментів Sika® SmartCut
  - Видаліть бруд за допомогою щітки або порохотяга



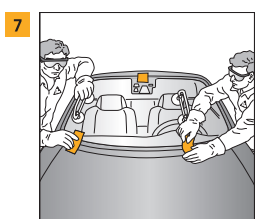
- 4**
- Видаліть пошкоджене лобове скло



- 5**
- Видаліть залишки за допомогою щітки або порохотяга
  - Очистіть весь периметр прорізу за допомогою Sika® Cleaner G+P, переконавшись, що поверхня повністю суха



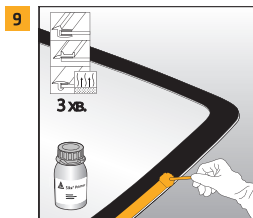
- 6**
- Зріжте залишки старого клею, намагаючися завдати щонайменше шкоди
  - Товщина залишеної смужки PUR повинна бути менше ніж 1 мм, перш ніж можна наносити новий клей без наслідків



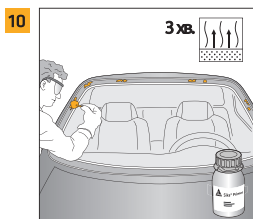
- 7**
- Примірте лобове скло
  - Додайте позначки, щоб забезпечити швидке та точне встановлення лобового скла після нанесення клею



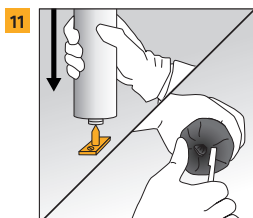
- 8**
- Очистіть лобове скло за допомогою Sika® Cleaner G+P і перевірте на наявність забруднення
  - Якщо є забруднення, очистіть поверхню за допомогою Sika® Cleaner PCA
  - Витріть лобове скло насухо за допомогою паперового рушника



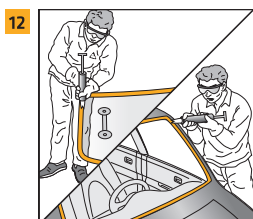
- 9**
- Очистіть лобове скло за допомогою Sika® Cleaner G+P і перевірте на наявність забруднення
  - Якщо є забруднення, очистіть поверхню за допомогою Sika® Cleaner PCA
  - Витріть лобове скло насухо за допомогою паперового рушника



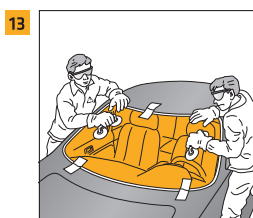
- 10**
- Використовуйте подушечку або паличку Sika® Cleaner PCA як аплікатор
  - Загрунтуйте склеювану поверхню скла за допомогою Sika® Primer-207 або Sika® Primer-507
  - Щільно закрийте емність відразу після використання
  - Дайте поверхні висохнути протягом щонайменше 3 хвилин



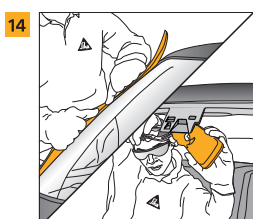
- 11**
- Зафарбуйте незначні пошкодження фарби за допомогою Sika® Primer-207 або Sika® Primer-507
  - Щільно закрийте емність відразу після використання
  - Дайте поверхні висохнути протягом щонайменше 3 хвилин
  - У разі більших пошкоджень, зверніться до майстерні фарбування або зверніться до спеціалізації виробника автомобіля



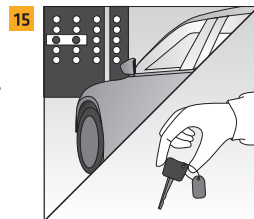
- 12**
- Підготуйте носик з V-подібним вирізом.
  - Нанесіть трикутну смужку клею на скло або периметр отвору.
  - Важливо, щоб клей відповідав як ґрунтований поверхні на склі, так і свіжозрізаний смужці уретану



- 13**
- Розташуйте лобове скло протягом робочого часу клею
  - Увага:** Робочий час може бути значно коротшим при підвищеній температурі



- 14**
- Встановіть молдинги та закріпіть жабо під капотом й прикріпіть склоочисники
  - Переконайтеся, що всі демонтовані деталі встановлено правильно
  - Встановіть та налаштуйте дзеркало заднього виду та перевірте, чи всі датчики ADAS та камери працюють правильно



- 15**
- Проведіть та зафіксуйте налаштування ADAS відповідно до специфікацій OEM
  - Залишіть усі номери партій в технологічну картку, аби забезпечити можливість повного відстеження
  - Заповніть документи та поверніть клієнту ключі після досягнення мінімального часу безпечного від'їзду



СКЛЕЮВАНА ПОВЕРХНЯ	КРОКИ ПІДГОТОВКИ ПОВЕРХНІ
Флоат-скло або скло з керамічним покриттям	●
Глибока подіярина < 5 см²	●
Глибока подіярина < 150 см²	●●
Непошкоджена фарба OEM	●
Нова фарба (після повного висихання фарби)®	●
ПВХ/RIM інкапсуляція, попередньо нанесена адгезивна система®	●
Свіжий зріз старого клею	- / ●
Попередньо нанесена ґрунтівка OEM®	●
РС / РММА скло®	●

- = Sika® Primer-207 або Sika® Primer-507
- Лобове скло повинно бути чистим від бруду та пилу. Потенційні забруднення повинні бути видалені шляхом мокрого очищення за допомогою Sika® Cleaner PCA
  - Подерта поверхня
  - Перед використанням необхідно видалити покриття для захисту від подіярин, подерта поверхня (лише для тимчасового скління, необхідне ультрафіолетовий захист)
  - (лише для тимчасового скління, необхідне ультрафіолетовий захист)

**Наші останні Загальні Умови Продажу застосовні до цього матеріалу. Будь ласка, зверніться до технічної карти матеріалу перед використанням та обробкою.**