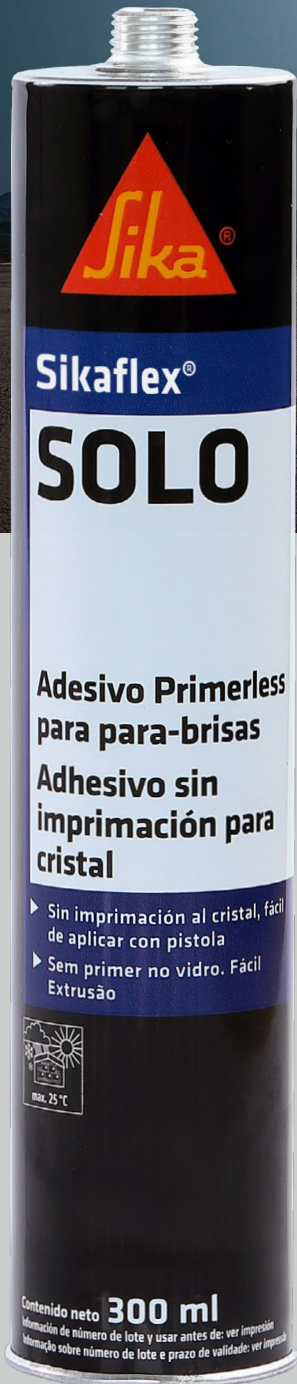


# 30 РОКІВ МАЙБУТНЬОГО

Sikaflex®



## Sikaflex® SOLO

### КЛЕЙ ДЛЯ СКЛА АВТІВОК, ЩО НЕ ПОТРЕБУЄ ҐРУНТІВКИ

- Мнімальний час простою всього 3 години
- Не містить розчинник та не має запаху
- Не потребує попередньої обробки поверхні
- Легко наносити ручним пістолетом
- Справжня міцність поліуретанового з'єднання

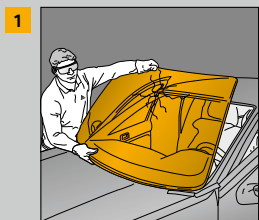
БУДУЄМО ДОВІРУ



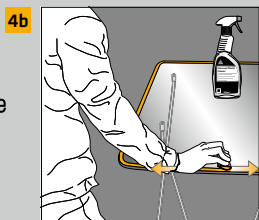
# Sikaflex® SOLO

## КЛЕЙ, ЩО НЕ ПОТРЕБУЄ ҐРУНТІВКИ

Sikaflex® SOLO – це клей, що усуває зайві кроки та пришвидшує монтаж, забезпечуючи адгезію до скла<sup>1</sup> без ґрунтівки. Монтаж, виконаний за допомогою Sikaflex® SOLO не залишає неприємного запаху в машині після встановлення лобового скла. Клеї Sikaflex® SOLO основані на поліуретановій технології, яка відповідає міцнісним вимогам виробників автомобілів. Клей Sikaflex® SOLO містить вбудований прискорювач адгезії та не потребує додаткових активаторів або ґрунтівок.



**1** Видаліть пошкоджене лобове скло.

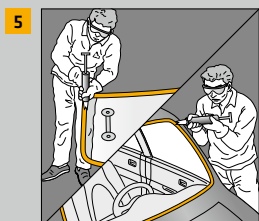


**4b** Додатково

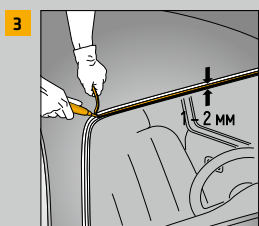
Поверхня не має містити нестандартних забруднень.



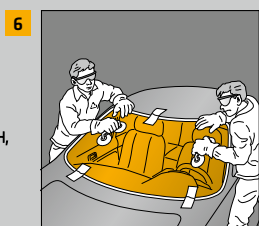
**2** Очистіть увесь периметр прорізу за допомогою Sika® Cleaner G+P.



**5** Тримайте пістолет під кутом 80 - 90 ° градусів відносно поверхні. Уникайте переривань.



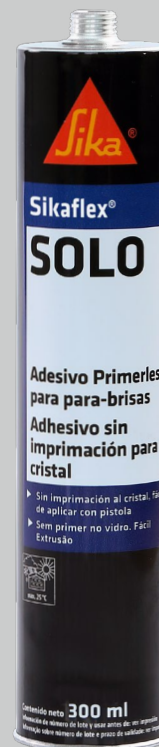
**3** Зріжте залишки старого клею до товщини 0,5 - 2 мм. (Якщо до цього використовувався силікон, то його необхідно видалити повністю!)



**6** Розташуйте скло. Після контакту клею з основою дозволені лише невеликі коригування позиції скла.



**4a** Очистіть усю поверхню нового лобового скла за допомогою Sika® Cleaner G+P.



### Підсумок основних характеристик матеріалу

### Sikaflex® SOLO

Технологія

Поліуретанова технологія, стверджена OEM

Попередня обробка

Немає<sup>1</sup>

Властивості нанесення

Чудові

Придатність до нанесення пістолетом

Легко (або краще) видавлювати ручним пістолетом

Робочий час (23 °C / 50% в.в.)

20 хвилин

Зручна тривалість навіть при підвищеній температурі та вологості

<sup>1</sup>Скляна частина має бути підготовлена за допомогою антистатичного очищувача для скла Sika® Cleaner G+P. Склеювані поверхні мають бути очищеними від нестандартних забруднень перед застосуванням матеріалу.

Наші останні Загальні Умови Продажу застосовні до цього матеріалу.

Будь ласка, зверніться до технічної карти матеріалу перед використанням та обробкою.



ТОВ "СІКА УКРАЇНА"  
03038 м. Київ  
вул. Грінченко, 4

КОНТАКТНА ІНФОРМАЦІЯ  
Тел.: +38 044 492 94 19  
Факс.: +38 044 492 94 18  
www.sika.ua

БУДУЄМО ДОВІРУ

