

ТЕХНІЧНА КАРТА МАТЕРІАЛУ

Sika AnchorFix®-3+

високоякісний, 2-компонентний епоксидний клей для анкерування

ОПИС

Без розчинників, тиксотропний, 2-компонентний, на основі епоксидної смоли, високоякісний клей для анкерування.

ЗАСТОСУВАННЯ

Sika AnchorFix®-3+ може використовуватися лише фахівцями, що мають досвід праці з даною технологією.

Фіксація анкерів без попереднього натягу при: Конструкційних роботах:

- Анкерування стрижневої / арматурної сталі при новому будівництві і ремонті
- Різьбові анкери
- Болти і спеціальні систем кріплення / фіксації
- Механічна та електрична сервісна інсталяція (підігрів і вентиляція, санітарія, та ін.)
- Анкерування опор повітропроводів і обладнання

Слюсарні, столярні роботи:

- Кріплення перил, балюстрад і стійок
- Кріплення рейок
- Кріплення дверних і віконних коробок

У таких основах:

- Бетон
- Пустотна і суцільна цегла
- Сталь
- Дерево
- Твердий природній і відновлений камінь*
- Монолітні породи*

* Дані основи можуть значно відрізнятися, особливо за міцністю, композицією складу та пористістю. Тому, для кожного випадку слід перевірити можливість нанесення клею Sika AnchorFix®-3+ шляхом тестування пробних ділянок. Слід перевірити міцність, а також чи буде поверхня змінювати колір і забруднюватися.

ХАРАКТЕРИСТИКИ / ПЕРЕВАГИ

- Продовжений Відкритий час
- Може використовуватися у вологому бетоні
- Висока несуча здатність
- Має сертифікат ETA до ETAG 001 для анкерування в бетоні
- Не стікає, навіть зі стель
- Без стиренів
- Твердіє без усадки
- Використання стандартних пістолетів (картридж 250 мл)
- Без сильного запаху
- Низька степінь відходів

НОРМИ / СТАНДАРТИ

- Анкери, що клеюються згідно з ETAG 001 Частина 1 і 5 Опція 7, ETA-14/0125, Декларація відповідності, що постачається з CE маркуванням.
- Продукти для анкерування арматурних стержнів згідно з EN 1504-6:2006, Декларація відповідності 0204030100300000021001, сертифікований органом сертифікації 0921, сертифікат 0921-CPD-2056, що постачається з CE маркуванням.
- Проведені випробування згідно з NF/AFNOR стандарт Р 18-831

ІНФОРМАЦІЯ ПРО МАТЕРІАЛ

Пакування	250 мл стандартний картридж	12 картриджів в коробці палета: 75 коробок
	400 мл стандартний картридж	12 картриджів в коробці палета: 60 коробок
	1 500 мл стандартний картридж	12 картриджів в коробці палета: 46 коробок
Колір	Компонент А	чистий / прозорий
	Компонент В	сірий
	Компонент А+В суміш	світло-сірий
Термін придатності	12 місяців від дати виробництва. Усі картриджі Sika AnchorFix®-3+ мають етикетку з терміном придатності	
Умови зберігання	Зберігати в оригінальному, закритому, герметичному і непошкодженому пакуванні в сухих умовах при температурі від +5 °C до +30 °C. Захищати від прямих сонячних променів.	
Густина	Компонент А	~1,18 кг/л
	Компонент В	~1,71 кг/л
	Компонент А+В суміш	~1,45 кг/л

ТЕХНІЧНА ІНФОРМАЦІЯ

Міцність на стиск	Час тужавін- ня	+5 °C	+23 °C	+40 °C	(ASTM D 695-96)
	16 годин	~11 Н/мм ²	~94 Н/мм ²	~108 Н/мм ²	
	1 день	~17 Н/мм ²	~104 Н/мм ²	~115 Н/мм ²	
	3 дні	~86 Н/мм ²	~112 Н/мм ²	~123 Н/мм ²	
	7 днів	~89 Н/мм ²	~114 Н/мм ²	~127 Н/мм ²	
Опір на висмикування	Критична сила	> 70 кН*			(NF P 18-822)
	Переміщення	< 0,6 мм			
* Максимальна сила на випробувальній машині Випробувальні параметри для анкерування арматури в плитах:					
Клас арматури		B500B			
Діаметер стрижня		12 мм			
Діаметер отвору		22 мм			
Глибина анкерування		120 мм			
Температура експлуатації	Довготривала	-40 °C мін. / +50 °C			(ETAG 001, Розділ 5)
	Короткотривала (1–2 години)	+50 °C			

ІНФОРМАЦІЯ ПРО НАНЕСЕННЯ

Пропорції перемішування	Компонент А : компонент В = 1 : 1 за об'ємом
Товщина шару	5 мм макс.
В'язкість	Не стікає, навіть зі стель
Температура матеріалу	Sika AnchorFix®-3+ повинен мати температуру при нанесенні від +5 °C до +30 °C.
Зовнішня температура повітря	0 °C мін. / +40 °C макс.
Точка роси	Уникайте конденсату. Температура основи впродовж нанесення повинна бути принаймні на

3 °C вищою від точки роси.

Температура основи

0 °C мін. / +40 °C макс.

Час затвердіння

Температура	Відкритий час - T _{gel}	Час тужавіння - T _{суг} *
+35 °C – +40 °C	10 хвилин	7 годин
+20 °C – +35 °C	15 хвилин	14 годин
+10 °C – +20 °C	35 хвилин	30 годин
+5 °C – +10 °C	75 хвилин	45 годин

Мінімальна температура картриджа: +5 °C

* У мокрому бетоні час тужавіння повинен бути подвоєним.

ІНСТРУКЦІЯ З НАНЕСЕННЯ

ЯКІСТЬ ОСНОВИ

Розчин і бетон повинні мати необхідну міцність. Не потрібно очікувати 28 днів.

Перевірте міцність основи (бетон, кладка, природний камінь).

Якщо міцність основи невідома слід виконати пробу Pull-out.

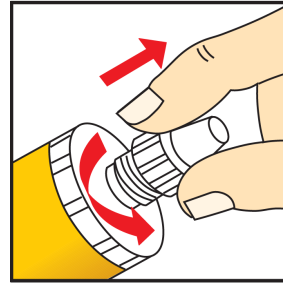
Анкерні отвори повинні бути завжди чистими, сухими, без мастил, олій, та ін.

Незв'язані частки слід видалити з отворів.

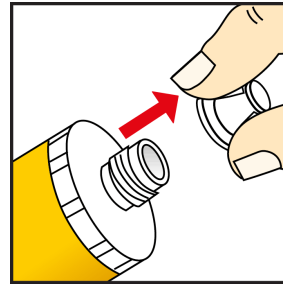
Різьбові і стрижневі анкери повинні бути ретельно очищеними від мастил, олій чи інших субстанцій і часток таких як пил та ін.

ПЕРЕМІШУВАННЯ

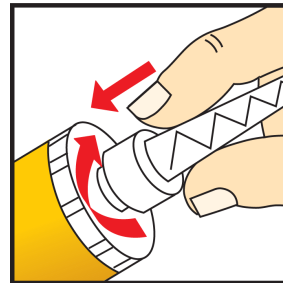
Підготуйте картридж: 300 мл



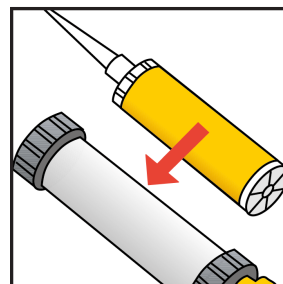
1. Відкрутіть кришку



2. Відріжте плівку



3. Прикрутіть статичний міксер



4. Помістіть картридж в пістолет і починайте нанесення

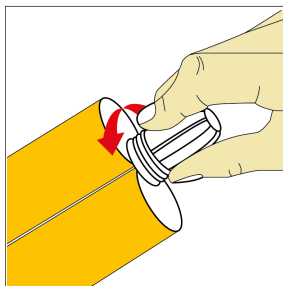
Технічна карта матеріалу

Sika AnchorFix®-3+

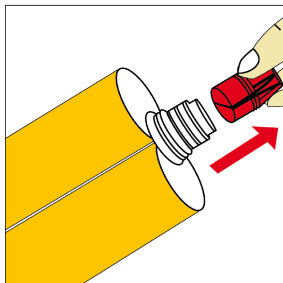
Травень 2018, Версія 01.01

020205010030000002

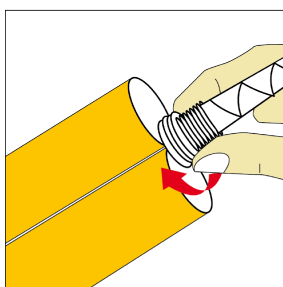
Підготуйте картридж: 400 мл



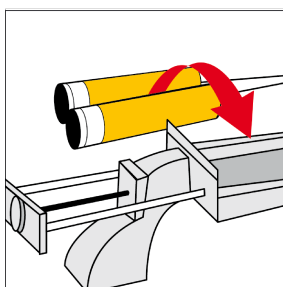
1. Відкрутіть кришку



2. Зніміть кришку

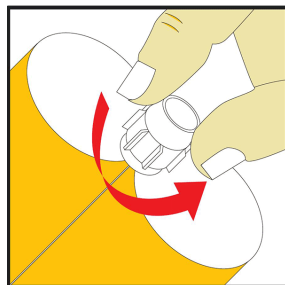


3. Прикрутіть статичний міксер

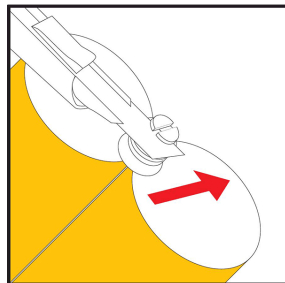


4. Помістіть картридж в пістолет і починайте нанесення

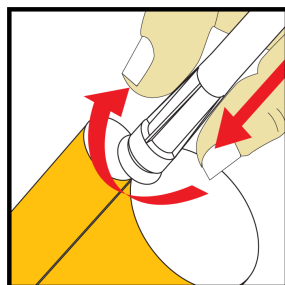
Підготуйте картридж: 1500 мл



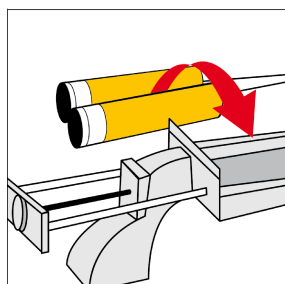
1. Відкрутіть і зніміть кришку



2. Відріжте дві накривки картриджа



3. Прикрутіть статичний міксер

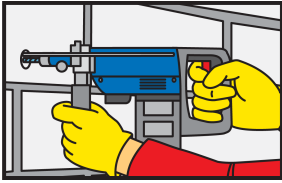


4. Помістіть картридж в пістолет і починайте нанесення

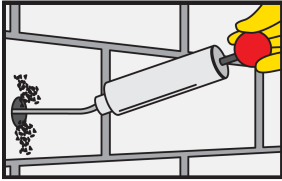
У випадку, коли праця була перервана - статичний міксер може залишатися на картриджі після того, як тиск на пістолеті був знятий. Якщо клей затвердів - при відновленні праці слід використовувати новий статичний міксер.

МЕТОД / ІНСТРУМЕНТИ ДЛЯ НАНЕСЕННЯ

Анкери в міцній кладці / бетоні



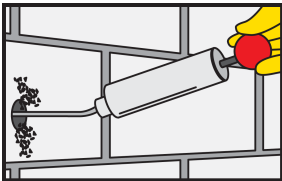
Свердління отвору необхідної глибини і діаметру електричною дриллю. Діаметер отвору має відповідати розмірові анкеру.



Отвір продути стиснутим повітрям чи компресором, починаючи від дна отвору (мін. 2^x). Увага: використовуйте компресор з відділювачем мастил.



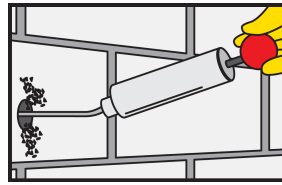
Отвір слід ретельно прочистити спеціальною сталлюю щіткою (мін. 2^x). Діаметер щітки має бути більшим від діаметру отвору.



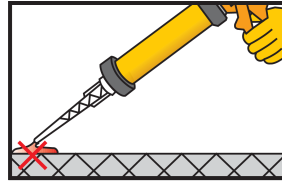
Отвір продути стиснутим повітрям чи компресором, починаючи від дна отвору (мін. 2^x). Увага: використовуйте компресор з відділювачем мастил.



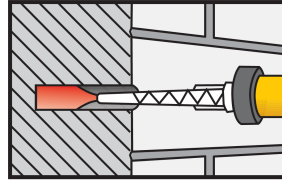
Отвір слід ретельно прочистити спеціальною сталлюю щіткою (мін. 2^x). Діаметер щітки має бути більшим від діаметру отвору.



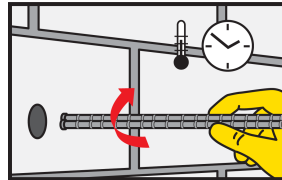
Отвір продути стиснутим повітрям чи компресором, починаючи від дна отвору (мін. 2^x). Увага: використовуйте компресор з відділювачем мастил.



Натисніть мін. двічі, щоб два компоненти змішалися разом. Не використовуйте цей матеріал. Зніміть тиск з пістолета і витріть міксер ганчіркою.

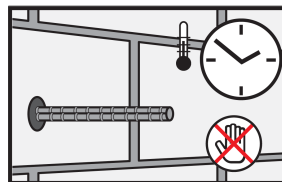


Нанесіть клей в отвір, починаючи від дна, при цьому повільно рухаючись на зовні. В будь-якому випадку не допускається утворення повітряних корків. Для глибоких отворів можна використовувати продовжуючі насадки



Вкрутіть анкер в заповнений просвердлений отвір. При цьому частина клею повинна вийти з отвору.

Увага: анкер повинен бути укладеним впродовж відкритого часу.



Впродовж часу тужавіння клею не можна переміщати чи навантажувати анкер. Промийте інструмент негайно з Sika® Colma Cleaner. Ретельно помийте руки і шкіру теплою водою з милом.

ОЧИЩЕННЯ ІНСТРУМЕНТУ

Очистіть обладнання і інструменти засобом Sika® Colma Cleaner негайно після використання. Матеріал, що затвердів можна видалити лише механічним шляхом.

ДОДАТКОВІ ДОКУМЕНТИ

Щодо проектування, будь ласка див. окрему документацію:

“Технічна документація Sika AnchorFix®-3+ 870 43 08

ОСНОВА ДАНИХ МАТЕРІАЛУ

Всі технічні дані в даній Технічній карті матеріалу базуються на лабораторних випробуваннях. Реальні характеристики можуть варіюватися з причин, що не залежать від нас.

МІСЦЕВІ ОБМЕЖЕННЯ

ЗДОРОВ'Я ТА ЕКОЛОГІЧНА БЕЗПЕКА

Для отримання додаткової інформації і рекомендацій про безпечне транспортування, поводження, зберігання і утилізацію хімічних матеріалів, замовник повинен використовувати діючий Паспорт безпеки матеріалу, що містить фізичні, екологічні, токсикологічні та інші дані, які відносяться до безпеки.

ПРАВОВА ІНФОРМАЦІЯ

Інформація, і, зокрема, рекомендації, які стосуються способу застосування та кінцевого використання продукції компанії Sika, надаються сумлінно, на підставі наявних досвіду і знань компанії Sika про продукцію, за умов належного зберігання продукції, поводження з нею та використання в нормальних умовах відповідно до рекомендацій компанії Sika. На практиці відмінності між матеріалами, поверхнями і фактичними умовами місця, в якому застосовується продукція, можуть виключати можливість надання будь-якої гарантії щодо товарного стану і придатності для продажу чи придатності для конкретного використання, а також виключати всяку відповідальність, яка може виникнути через будь-які правовідносини, у зв'язку з, або з наданих будь-яких письмових рекомендацій чи інших пропозицій. Замовник продукції повинен перевірити її придатність для передбачуваного застосування і мети. Компанія Sika залишає за собою право змінювати склад своєї продукції. Майнові права третіх сторін повинні бути дотримані. Всі замовлення приймаються згідно з діючими умовами продажів і поставань. Користувачі повинні завжди звертатися до останньої чинної редакції Технічної карти матеріалу відповідного виду, копії якої будуть надані за запитом.

Сіка Україна

03038, м. Київ
вул. Миколи Грінченка, 4
Тел.: +38 044 492 94 19
Факс: +38 044 492 94 18
www.sika.ua



Технічна карта матеріалу

Sika AnchorFix®-3+
Травень 2018, Версія 01.01
020205010030000002

SikaAnchorFix-3+-uk-UA-(05-2018)-1-1.pdf

