



SIKA AT WORK

ШЛЯХОПРОВІД НАД ЗАЛІЗНИЦЕЮ НА СТАНЦІЇ БОРЩАГІВСЬКА В М.КИЄВІ

Технології Sika:

Система з ремонту і оновлення: Sika MonoTop

Система підсилення конструкцій: Sika Wrap, Sika Carbodur

Система захисту бетону: Sikagard 680 S

Ізоляція ступенів: Sika Elastomastic TF

Система захисту металевих елементів: SikaCor EG

Фіксація трамвайних рейок: Icosit KC

BUILDING TRUST



НАЗВА: ШЛЯХОПРОВІД НАД ЗАЛІЗНИЦЕЮ НА СТАНЦІЇ БОРЩАГІВСЬКА
В М.КИЄВІ



ОПИС ПРОЕКТУ

Шляхопровід розташований в жвавій частині міста на одній з основних магістралей з'єднують спальний район з центром. Шляхопровід забезпечує проїзд автомобільного транспорту і трамваїв над залізницею. Відсутність своєчасного ремонту, тривалий термін експлуатації, а так само збільшення автомобільної навантаження призвело до руйнування бетонних конструкцій і часткової втрати несучої здатності.

ВИМОГИ ДО ПРОЕКТУ:

Основним завданням було продовження терміну експлуатації конструкції на тлі збільшення транспортного навантаження. Складовими забезпечення виконання завдання було: відновлення і посилення будівельних конструкцій, захист бетонних і металевих елементів, зниження вібрацій переданих від трамвайного руху, поліпшення естетичності.



РІШЕННЯ SİKA::

Ремонт бетону: Sika MonoTop

Підсилення опор і ригелів: Sika Wrap, Sika Carbodur

Захист бетону: Sikagard 720 EpoCem, Sikagard 680 S

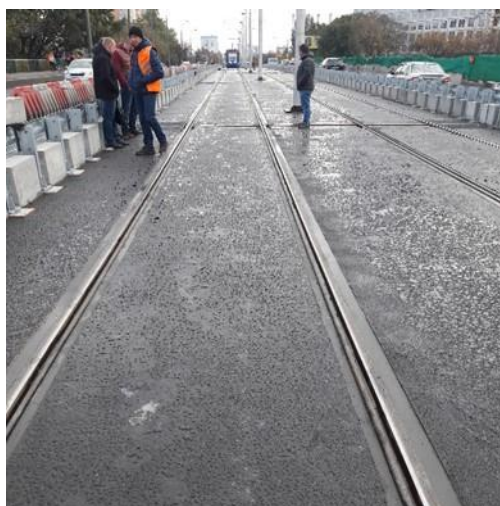
Ізоляція ступенів: Sika Elastomastic TF

Захист металевих труб: SikaCor EG

Фіксація трамвайних рейок: Icosit KC



ПРОЕКТ- ТОВ Мостпроект
ГЕНПІДРЯДНИК ТОВ Укртрансміст
ВИКОНАВЕЦЬ – ТОВ Укртрансміст
СУПРОВІД ПРОЕКТУ – ТОВ Сіка Україна (А. Сinyaкин, І. Думінський, М. Черниш, К. Шолудько, С.Спець.)



Contact

Tel: +38 0444929419

Fax: +38 0444929418

БУДУЄМО ДОВІРУ

