

ТЕХНІЧНА КАРТА МАТЕРІАЛУ

Sika AnchorFix®-3030

ВИСОКОЯКІСНИЙ ЕПОКСИДНИЙ ХІМІЧНИЙ АНКЕР

ОПИС

Sika AnchorFix®-3030 це 2-компонентний, на основі епоксидної смоли, тиксотропний, високоякісний клей для анкерування різьбових і арматурних анкерів в сухому чи вологому бетоні з тріщинами і без тріщин.

ЗАСТОСУВАННЯ

Sika AnchorFix®-3030 може використовуватися лише фахівцями, що мають досвід праці з даною технологією.

Фіксація анкерів без попереднього натягу:

Будівельні роботи

- Анкерування стрижневої / арматурної сталі при новому будівництві і ремонті
- Різьбові анкери
- Болти і спеціальні системи кріплення / монтажу

Слюсарні, столярні роботи

- Кріплення перил, балюстрад і стійок
- Кріплення рейок
- Кріплення дверних і віконних коробок

Основи

- Бетон (з тріщинами і без)
- Пустотна і суцільна цегла
- Дерево
- Природний і відновлюваний камінь
- Монолітні породи

ХАРАКТЕРИСТИКИ / ПЕРЕВАГИ

- Продовжений Відкритий час
- Може використовуватися у вологому бетоні
- Висока несуча здатність
- Має сертифікат ETA для анкерування в бетоні з тріщинами
- Сертифікат ETA для встановлених арматурних коротунів
- Сейсмічні випробування (C1 & C2)
- Підходить для контакту з питною водою
- Вогнестійкий
- Без стиренів
- Добра адгезія до основи
- Твердіє без усадки
- Використання стандартних пістолетів (картридж 300 мл)
- Без запаху
- Низька степінь викидів

ЕКОЛОГІЧНА ІНФОРМАЦІЯ

- Відповідає критерієві LEED v2009 IEQc 4.1: Матеріали з низькою емісією - Клеї та Герметики, Звіт No. G23807C_04

НОРМИ / СТАНДАРТИ

- CE маркування і декларація про відповідність з ETAG 001 Розділ 1 - Анкери взагалі і Розділ 5 - Анкери, що вклеюються і використовуються як Європейський Документ з Оцінювання (EAD)
- CE маркування і декларація про відповідність з ETA 17/0694 - Анкери ін'єкційного типу, що вклеюються для використання в бетоні з тріщинами і без тріщин
- Пожежна оцінка після встановлених арматурних з'єднувачів CEN EN 1991-1-2, Sika AnchorFix®-3030, CSTB, Звіт з випробувань MRF 26072904/C

ІНФОРМАЦІЯ ПРО МАТЕРІАЛ

Хімічна основа	Епоксидна смола	
Пакування	300 мл стандартний картридж	12 картриджів в коробці Палета: 75 коробок з 900 картриджів
	385 мл подвійний картридж	12 картриджів в коробці Палета: 70 коробок з 840 картриджів
	585 мл подвійний картридж	12 картриджів в коробці Палета: 56 коробок з 672 картриджів
	Див. чинний прайс лист щодо варіантів пакування.	
Колір	Комп. А	Білий
	Комп. В	Сірий
	А+В суміш	Світло-сірий
Термін придатності	24 місяців від дати виробництва	
Умови зберігання	Зберігати в оригінальному, закритому, герметичному і непошкодженому пакуванні в сухих умовах при температурі від +10 °С до +25 °С. Завжди перевіряйте пакування.	
Густина	А+В суміш	~1,5 кг/л

ТЕХНІЧНА ІНФОРМАЦІЯ

Міцність на стиск	~95 Н/мм ² (7 днів, +20 °С)	(ASTM D 695)
Міцність на розтяг при згині	~45 Н/мм ² (7 днів, +20 °С)	(ASTM D 790)
Міцність на розтяг	~23 Н/мм ² (7 днів, +20 °С)	(ASTM D 638)
Модуль пружності при розтягу	~5500 Н/мм ² (7 днів, +20 °С)	(ASTM D 638)
Температура експлуатації	Довготривала	-40 °С мін. / +50 °С макс. (ETAG 001, Part 5)
	Короткотривала (1–2 години)	+70 °С

ІНФОРМАЦІЯ ПРО СИСТЕМУ

Конструкція системи	Допоміжні матеріали: <ul style="list-style-type: none">▪ Sika AnchorFix® Cleaning Pump - насос для очищення▪ Sika AnchorFix® Flexible Extensions - гнучкий продовжувач▪ Sika AnchorFix® Hole Cleaning Brushes Hybrid - гібридна щітка▪ Sika AnchorFix® Hole Cleaning Brushes Steel - дротяна щітка▪ Sika AnchorFix® Static Mixers -Nozzles - насадки для змішування▪ Sika AnchorFix® Straight Extensions - прямий продовжувач▪ Sika AnchorFix® Perforated Sleeves - перфоровані втулки
---------------------	--

ІНФОРМАЦІЯ ПРО НАНЕСЕННЯ

Пропорції перемішування	Комп. А : Комп. В = 3 : 1 за об'ємом
Товщина шару	~8 мм макс.
В'язкість	Не стікає, навіть зі стель
Температура матеріалу	+10 °С мін. / +40 °С макс.
Зовнішня температура повітря	+5 °С мін. / +40 °С макс.

Точка роси

Уникайте конденсату.

Температура основи впродовж нанесення повинна бути принаймні на 3 °C вищою від точки роси.

Температура основи

+5 °C мін. / +40 °C макс.

Час затвердіння

Температура	Відкритий час - T _{gel}	Час тужавіння - T _{cur}
+35 °C – +40 °C	6 хвилин	2 годин
+30 °C – +35 °C	8 хвилин	4 годин
+25 °C – +30 °C	12 хвилин	6 годин
+20 °C – +25 °C	18 хвилин	8 годин
+15 °C – +20 °C	25 хвилин	12 годин
+10 °C – +15 °C	40 хвилин	18 годин
+5 °C – +10 °C*	150 хвилин	24 годин
+5 °C*	300 хвилин	24 годин

* Мінімальна температура картриджа: +10 °C

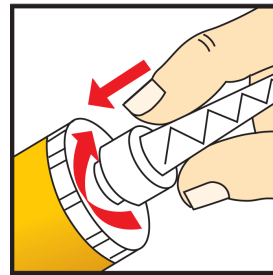
ІНСТРУКЦІЯ З НАНЕСЕННЯ**ЯКІСТЬ ОСНОВИ**

Розчин і бетон повинні мати необхідну міцність. Перевірте міцність основи (бетон, кладка, природний камінь).

Анкерні отвори повинні бути завжди чистими, сухими, без мастил, олій, та ін.

Незв'язані частки слід видалити з отворів.

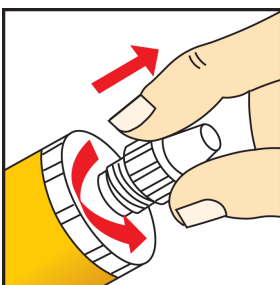
Різьбові і стрижневі анкери повинні бути ретельно очищеними від мастил, олій чи інших субстанцій і часток таких як пил та ін.



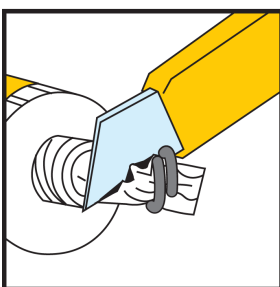
3. Прикрутіть статичний міксер

ПЕРЕМІШУВАННЯ

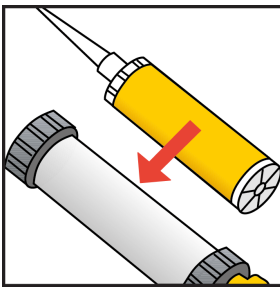
Підготуйте картридж: 300 мл



1. Відкрутіть кришку та зніміть кришку

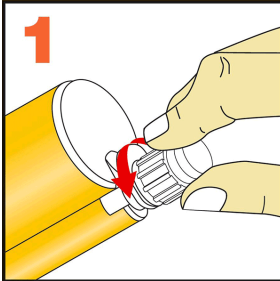


2. Відріжте плівку

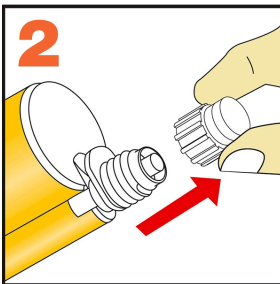


4. Помістіть картридж в пістолет і починайте нанесення

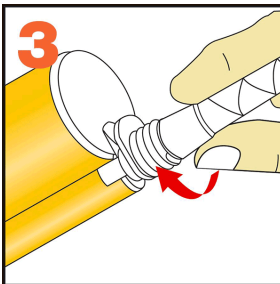
Підготуйте картридж: 385 & 585 мл



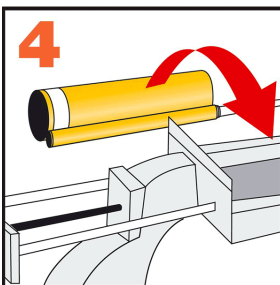
1. Відкрутіть кришку



2. Зніміть кришку



3. Прикрутіть статичний міксер



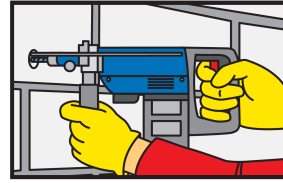
4. Помістіть картридж в пістолет і починайте нанесення

У випадку, коли праця була перервана - статичний міксер може залишатися на картриджі після того, як тиск на пістолеті був знятий. Якщо клей затвердів

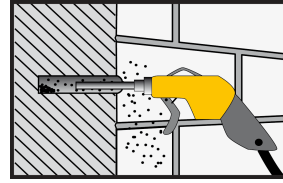
- при відновленні праці слід використовувати новий статичний міксер.

МЕТОД / ІНСТРУМЕНТИ ДЛЯ НАНЕСЕННЯ

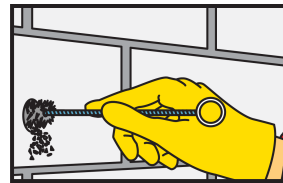
Анкери в міцній кладці/бетоні



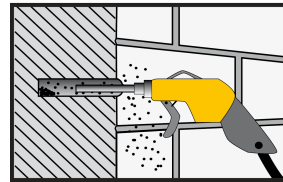
1. Свердління отвору необхідної глибини і діаметру електричною дриллю. Діаметр отвору має відповідати розмірові анкера



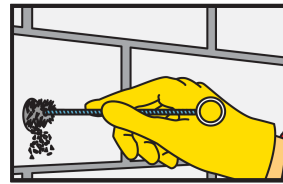
2. Отвір продути компресором, тиск: 6 Бар. Починайте від дна отвору та прочищайте мін. 2 х допоки струмінь повітря, що повертається не буде без пилу



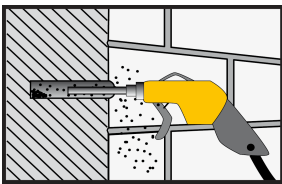
3. Отвір слід ретельно прочистити спеціальною дротяною щіткою (принаймні 2х). Діаметр щітки повинен бути більшим від діаметру отвору



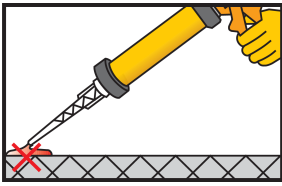
4. Отвір повинен бути прочищеним знову, див. п.2



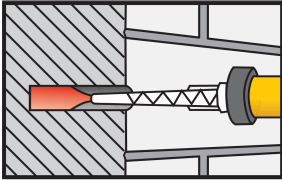
5. Отвір повинен бути прочищеним знову, див. п. 3



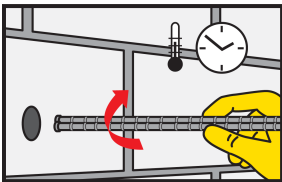
6. Отвір повинен бути прочищеним знову, див. п. 2 & 4



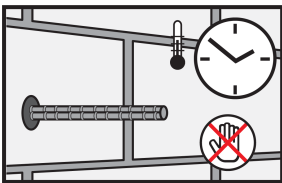
7. Натисніть мін. 2 х, щоб два компоненти змішалися разом. Не використовуйте цей матеріал. Зніміть тиск з пістолета і витріть міксер ганчіркою



8. Нанесіть клей в отвір, починаючи від дна, при цьому повільно рухаючись на зовні. В будь-якому випадку не допускається утворення повітряних корків. Для глибоких отворів можна використовувати продовжуючі насадки



9. Вкрутіть анкер в заповнений просвердлений отвір. При цьому частина клею повинна вийти з отвору. Увага: анкер повинен бути укладеним впродовж відкритого часу.



10. Впродовж часу тужавіння клею не можна переміщати чи навантажувати анкер.

Важлива примітка: Анкери в порожнистих блоках: Використовуйте Sika AnchorFix®-1.

ОЧИЩЕННЯ ІНСТРУМЕНТУ

Очистіть обладнання і інструменти засобом Sika® Colma Cleaner негайно після використання. Матеріал, що затвердів можна видалити лише механічним шляхом.

ДОДАТКОВІ ДОКУМЕНТИ

- Щодо спеціальної інформації для проектування, див.: Технічну документацію Sika Sika AnchorFix®-3030 870 43 18

ОБМЕЖЕННЯ

- Властивості природного / відновлюваного каменю змінюються, особливо це стосується міцності, пористості та композиційного складу. Для кожного випадку нанесення слід виконати випробування Sika AnchorFix®-3030 на міцність адгезії, забруднення поверхні та втрати кольору, а також виконати пробні нанесення матеріалу перед використанням його у повному обсязі проекту.

ОСНОВА ДАНИХ МАТЕРІАЛУ

Всі технічні дані в даній Технічній карті матеріалу базуються на лабораторних випробуваннях. Реальні характеристики можуть варіюватися з причин, що не залежать від нас.

МІСЦЕВІ ОБМЕЖЕННЯ

ЗДОРОВ'Я ТА ЕКОЛОГІЧНА БЕЗПЕКА

Для отримання додаткової інформації і рекомендацій про безпечне транспортування, поводження, зберігання і утилізацію хімічних матеріалів, замовник повинен використовувати діючий Паспорт безпеки матеріалу, що містить фізичні, екологічні, токсикологічні та інші дані, які відносяться до безпеки.

ПРАВОВА ІНФОРМАЦІЯ

Інформація, і, зокрема, рекомендації, які стосуються способу застосування та кінцевого використання продукції компанії Sika, надаються сумлінно, на підставі наявних досвіду і знань компанії Sika про продукцію, за умов належного зберігання продукції, поводження з нею та використання в нормальних умовах відповідно до рекомендацій компанії Sika. На практиці відмінності між матеріалами, поверхнями і фактичними умовами місця, в якому застосовується продукція, можуть виключати можливість надання будь-якої гарантії щодо товарного стану і придатності для продажу чи придатності для конкретного використання, а також виключати всяку відповідальність, яка може виникнути через будь-які правовідносини, у зв'язку з, або з наданих будь-яких письмових рекомендацій чи інших пропозицій. Замовник продукції повинен перевірити її придатність для передбачуваного застосування і мети. Компанія Sika залишає за собою право змінювати склад своєї продукції. Майнові права третіх сторін повинні бути дотримані. Всі замовлення приймаються згідно з діючими умовами продажів і постачань. Користувачі повинні завжди звертатися до останньої чинної редакції Технічної карти матеріалу відповідного виду, копії якої будуть надані за запитом.

Сіка Україна

03038, м. Київ
вул. Миколи Грінченка, 4
Тел.: +38 044 492 94 19
Факс: +38 044 492 94 18
www.sika.ua



Технічна карта матеріалу
Sika AnchorFix®-3030
Лютий 2020, Версія 02.01
020205010030000007

SikaAnchorFix-3030-uk-UA-(02-2020)-2-1.pdf

