

ТЕХНІЧНА КАРТА МАТЕРІАЛУ

SikaRoof® Decor Profile PVC

Декоративний профіль для покрівельної системи з ПВХ

ОПИС

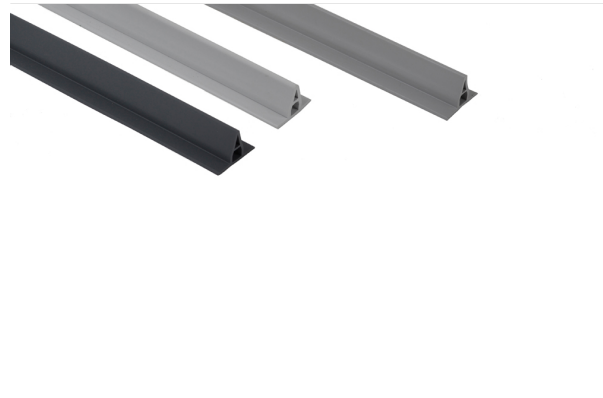
SikaRoof® Decor Profile PVC - це профіль з екструдованого полівінілхлориду (ПВХ) для приварювання до листових гідроізоляційних мембран з ПВХ для відтворення фальцевих металевих покрівельних систем.

ЗАСТОСУВАННЯ

SikaRoof® Decor Profile PVC створює вигляд фальцевого даху.

ХАРАКТЕРИСТИКИ / ПЕРЕВАГИ

- Використовується для відкритих покрівель
- Легке укладання
- Підходить для будь-якого похилу даху
- Зварюється гарячим повітрям
- Доступні різні кольори



ІНФОРМАЦІЯ ПРО МАТЕРІАЛ

Хімічна основа	Полівінілхлорид (ПВХ), екструдований профіль	
Пакування	Картонна туба по 25 штук, включаючи з'єднувальні заглушки.	
Вид / Колір	Поверхня:	гладка
	Колір	світло-сірий (найближчий до RAL 7047) свинцево-сірий (колір Sika № 9500) Інші кольори за запитом. За умови мінімального замовлення
Термін придатності	5 років від дати виробництва	
Умови зберігання	Продукт необхідно зберігати в оригінальному, невідкритому і неушкодженому герметичному пакуванні в сухому приміщенні при температурі від +5 °С до +30 °С. Завжди перевіряйте пакування.	
Довжина	3000 мм (+10 мм / -5 мм)	

Ширина 35 мм ± 1,3 мм

Маса одиниці площі ~285 г/м

Висота 25 мм ± 1,3 мм

ІНФОРМАЦІЯ ПРО НАНЕСЕННЯ

Зовнішня температура повітря -20 °C мін. / +60 °C макс.

Температура основи -30 °C мін. / +60 °C макс.

ІНФОРМАЦІЯ ПРО СИСТЕМУ

Конструкція системи	Залежно від конструкції покрівлі слід розглянути можливість використання наступних продуктів/обладнання: <ul style="list-style-type: none">▪ Sarnamatic® 681/661 Перехідний комплект Декоративний профіль▪ Sarnafil® G 410 EL▪ Sarnafil® G 410 EL Felt▪ Sarnafil® S 327 EL▪ Sikaplan® SGK▪ Sikaplan® G
Сумісність	Сумісність з гідроізоляційними ПВХ- мембранами Sarnafil® та Sikaplan® для покрівель.

ОСНОВА ДАНИХ МАТЕРІАЛУ

Всі технічні дані в даній Технічній карті матеріалу базуються на лабораторних випробуваннях. Реальні характеристики можуть варіюватися з причин, що не залежать від нас.

ОБМЕЖЕННЯ

Монтажні роботи повинні виконуватися тільки під-рядниками, які пройшли навчання, мають досвід праці з даним типом матеріалів та сертифікат Sika®.

- Переконайтеся, що SikaRoof® Decor Profile PVC не має прямого контакту з несумісними матеріалами (див. розділ "Сумісність").
- Використання SikaRoof® Decor Profile PVC обмежене географічними регіонами з середньомісячною мінімальною температурою -50 °C. Постійна температура навколишнього середовища під час використання обмежена до +50 °C.
- Використання деяких допоміжних продуктів, таких як клеї, очисники та розчинники, обмежується температурою вище +5 °C. Дотримуйтесь температурних обмежень, наведених у відповідних Технічних картах матеріалів.
- У разі укладання за температури навколишнього середовища нижче +5 °C можуть знадобитися спеціальні заходи з огляду на вимоги безпеки згідно з національними нормами.

ЗДОРОВ'Я ТА ЕКОЛОГІЧНА БЕЗПЕКА

При роботі (зварюванні) в закритих приміщеннях необхідно забезпечити вентиляцію свіжим повітрям.

РЕГЛАМЕНТ (ЕС) NO 1907/2006 - REACH

Цей продукт відноситься до продуктів, які зазначені у статті 3 Регламенту (ЄС) № 1907/2006 (REACH). Він не містить речовин, які виділяються із складу в нормальних або обґрунтовано передбачуваних умовах використання. Згідно статті 31 того ж положення для виводу продукту на ринок, транспортування або використання паспорт безпеки не потрібен. Для безпечного використання дотримуйтесь інструкцій, наведених у цьому паперовому носії даних. Опираючись на наші поточні знання, цей виріб не містить SVHC (речовин, що представляють особливу стурбованість), як зазначено у Додатку XIV Регламенту REACH, або в списку речовин, опублікованих Європейським Агентством з хімічних речовин у концентраціях понад 0,1%.

ІНСТРУКЦІЯ З НАНЕСЕННЯ

ПІДГОТОВКА ОСНОВИ

Для якісного зварювання гарячим повітрям гідроізоляційна мембрана покрівлі повинна бути чистою.

НАНЕСЕННЯ

Процедура монтажу
Переконайтеся, що SikaRoof® Decor Profile PVC установлені в проектне положення, і приваріть їх гарячим повітрям до покрівельної мембрани. З'єднайте два або більше SikaRoof® Decor Profile PVC разом, використовуючи з'єднувальні заглушки з комплексу постачання. За необхідності обробіть кінець профілю заплаткою з мембрани, звареної гарячим повітрям.

МІСЦЕВІ ОБМЕЖЕННЯ

ПРАВОВА ІНФОРМАЦІЯ

Інформація, і, зокрема, рекомендації, які стосуються способу застосування та кінцевого використання продукції компанії Sika, надаються сумлінно, на підставі наявних досвіду і знань компанії Sika про продукцію, за умов належного зберігання продукції, поводження з нею та використання в нормальних умовах відповідно до рекомендацій компанії Sika. На практиці відмінності між матеріалами, поверхнями і фактичними умовами місця, в якому застосовується продукція, можуть виключати можливість надання будь-якої гарантії щодо товарного стану і придатності для продажу чи придатності для конкретного використання, а також виключати всяку відповідальність, яка може виникнути через будь-які правовідносини, у зв'язку з, або з наданих будь-яких письмових рекомендацій чи інших пропозицій. Замовник продукції повинен перевірити її придатність для передбачуваного застосування і мети. Компанія Sika залишає за собою право змінювати склад своєї продукції. Майнові права третіх сторін повинні бути дотримані. Всі замовлення приймаються згідно з діючими умовами продажів і поставок. Користувачі повинні завжди звертатися до останньої чинної редакції Технічної карти матеріалу відповідного виду, копії якої будуть надані за запитом.

Сіка Україна

03038, м. Київ
вул. Миколи Грінченка, 4
Тел.: +38 044 492 94 19
Факс: +38 044 492 94 18
www.sika.ua

Технічна карта матеріалу
SikaRoof® Decor Profile PVC
Лютий 2025, Версія 01.01
020945011150000008

SikaRoofDecorProfilePVC-uk-UA-(02-2025)-1-1.pdf

